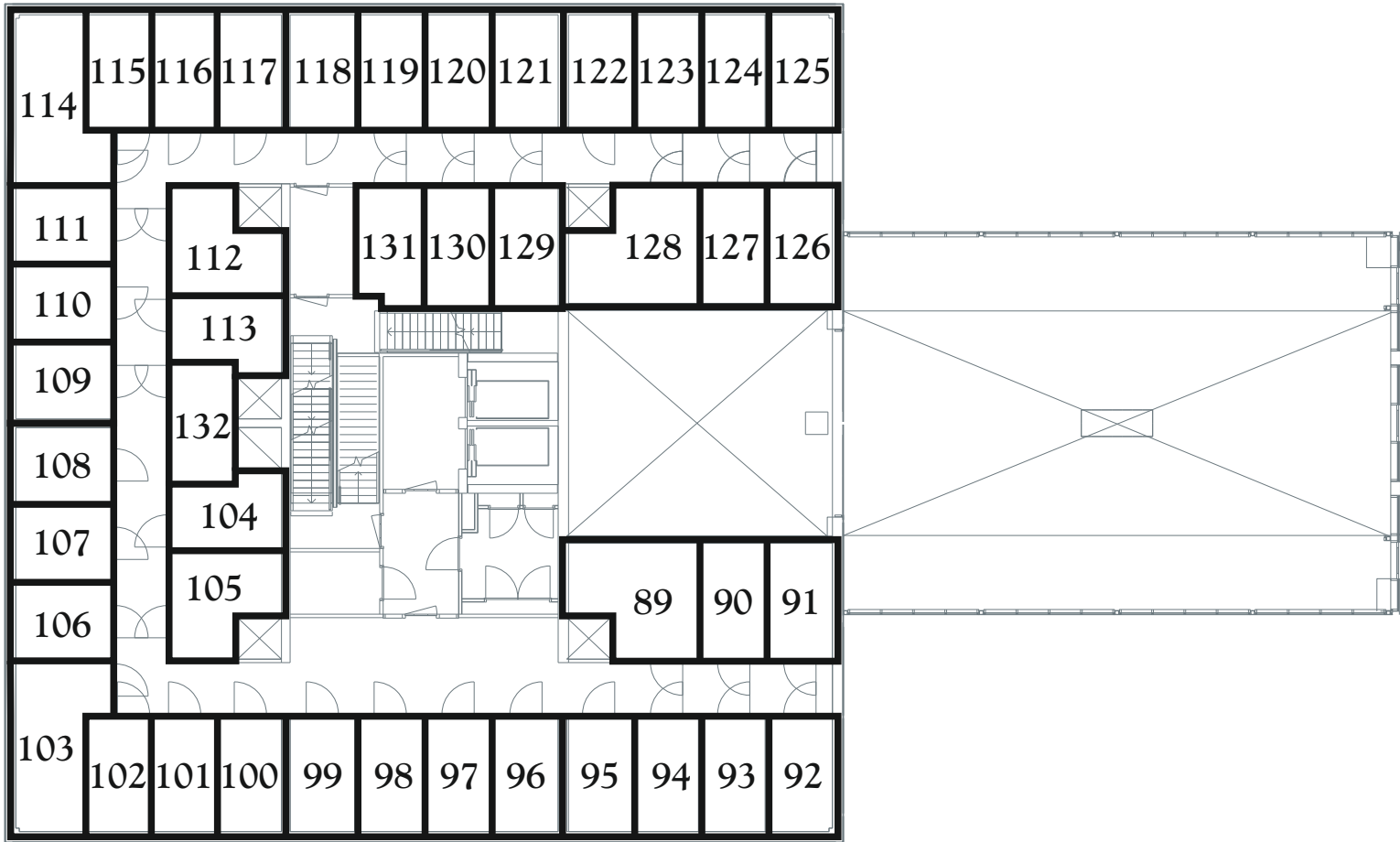


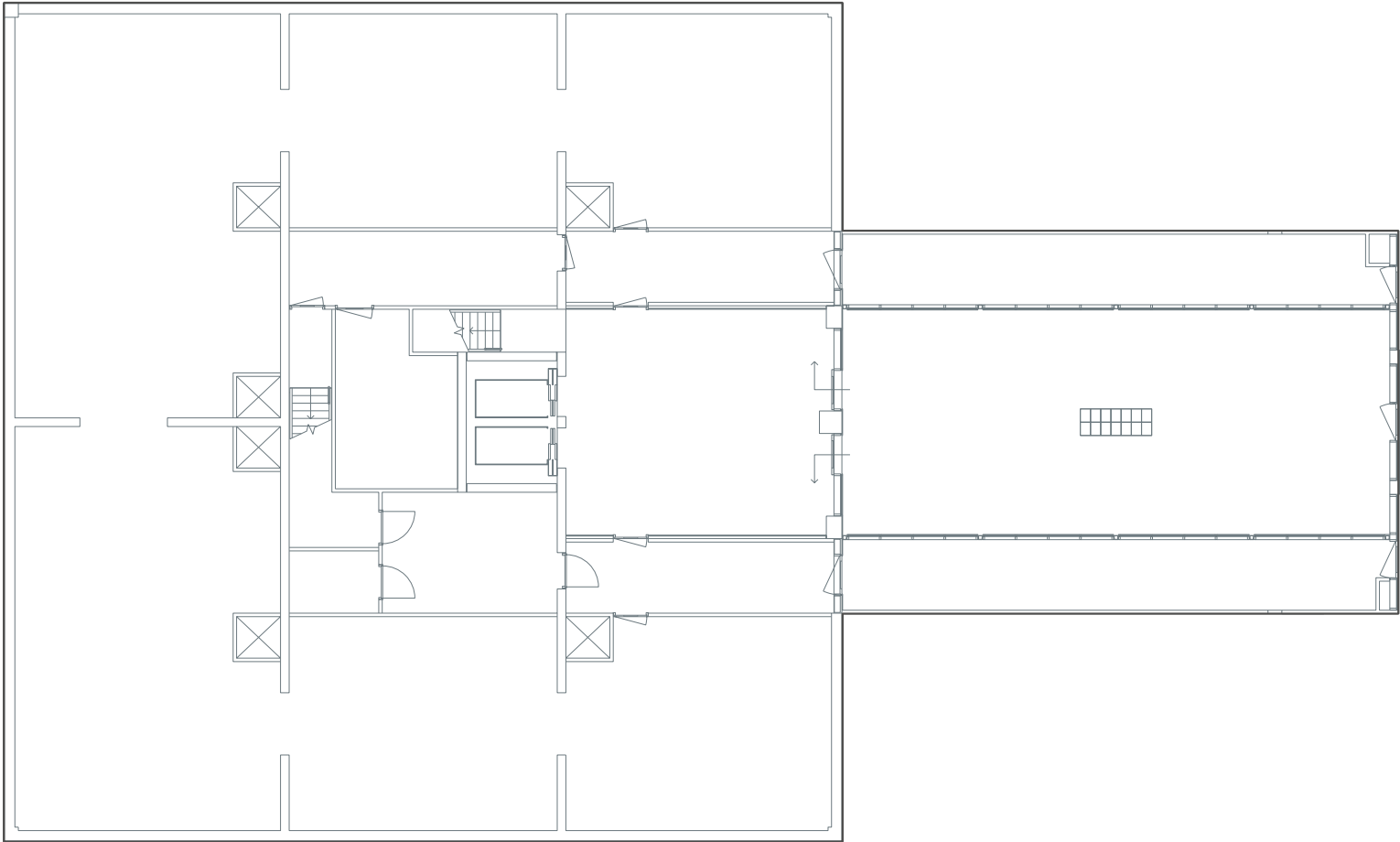
Legenda

- Begrenzing van de onderscheidene gedeelten van het gebouw en de grond, die bestemd zijn als afzonderlijk geheel te worden gebruikt en waarvan het uitsluitend gebruik in een appartementsrecht zijn begrepen
- Plattegrond en indeling van het gebouw en de grond, zoals bekend ten tijde van waarmerking
- Digitale kadastrale perceelgrens

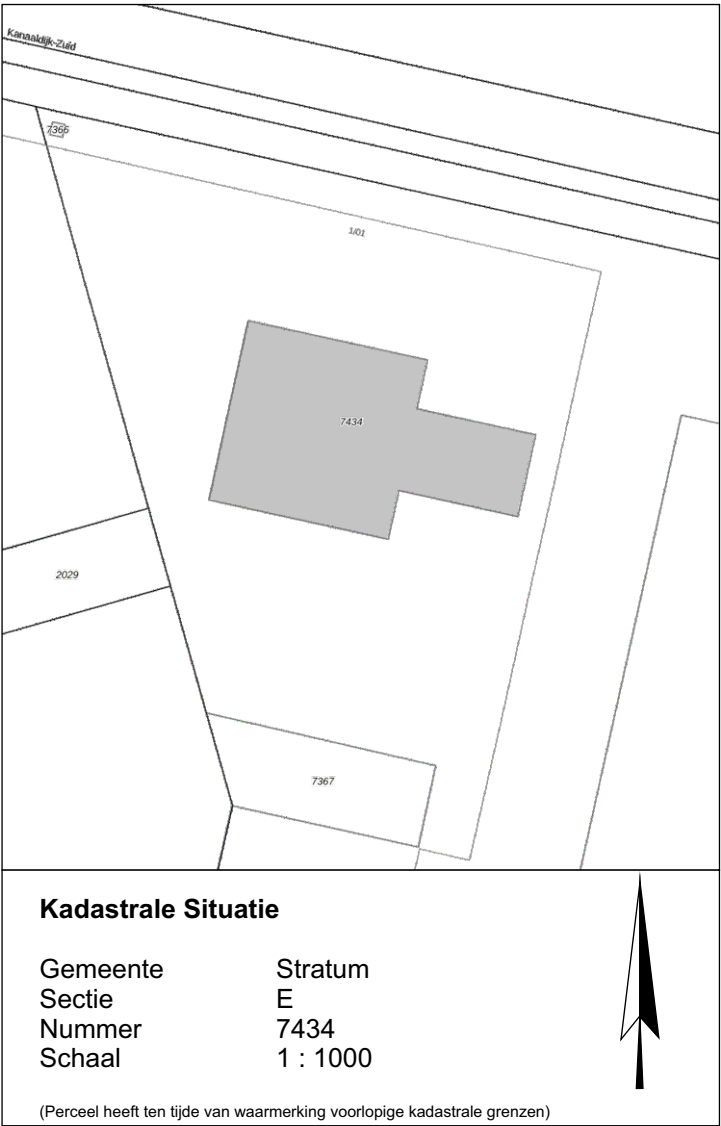
1234 Appartementsrechtindex



*eerste verdieping*



*begane grond*




SPLITSINGSTEKENING

Eindhoven  
Caai Toren 1

Deze tekening behoort bij de aanvraag tot vaststelling van het complexnummer bij de voorgenomen splitsing in 131 appartementsrechten van het perceel kadastraal bekend in de Stratum sectie E nummer 7434

Eindhoven,  
De Notaris

Depotnummer:	Complexnummer:	Vastgesteld d.d.:
Opdrachtgever:	BPD Ontwikkeling B.V. Regio Zuid Melkfabriekstraat 11-J 5613 MW Eindhoven	Werknummer: 2025-089 Getekend, april 2025
 Geerts teken- en adviesburo	Geerts teken- en adviesburo Stratumsedijk 22H 5611ND Eindhoven tel: 040 205 18 34 mail: Geerts@teken-adviesburo.nl web: Geerts - teken-adviesburo.nl	Versie: 16 juli 2025
		Blad 1 van 8 bladen
		Schaal 1 : 200
		Formaat 32,5 x 42,5 cm
		Aan deze tekening kunnen géén betrouwbare maten worden ontleend.

Legenda

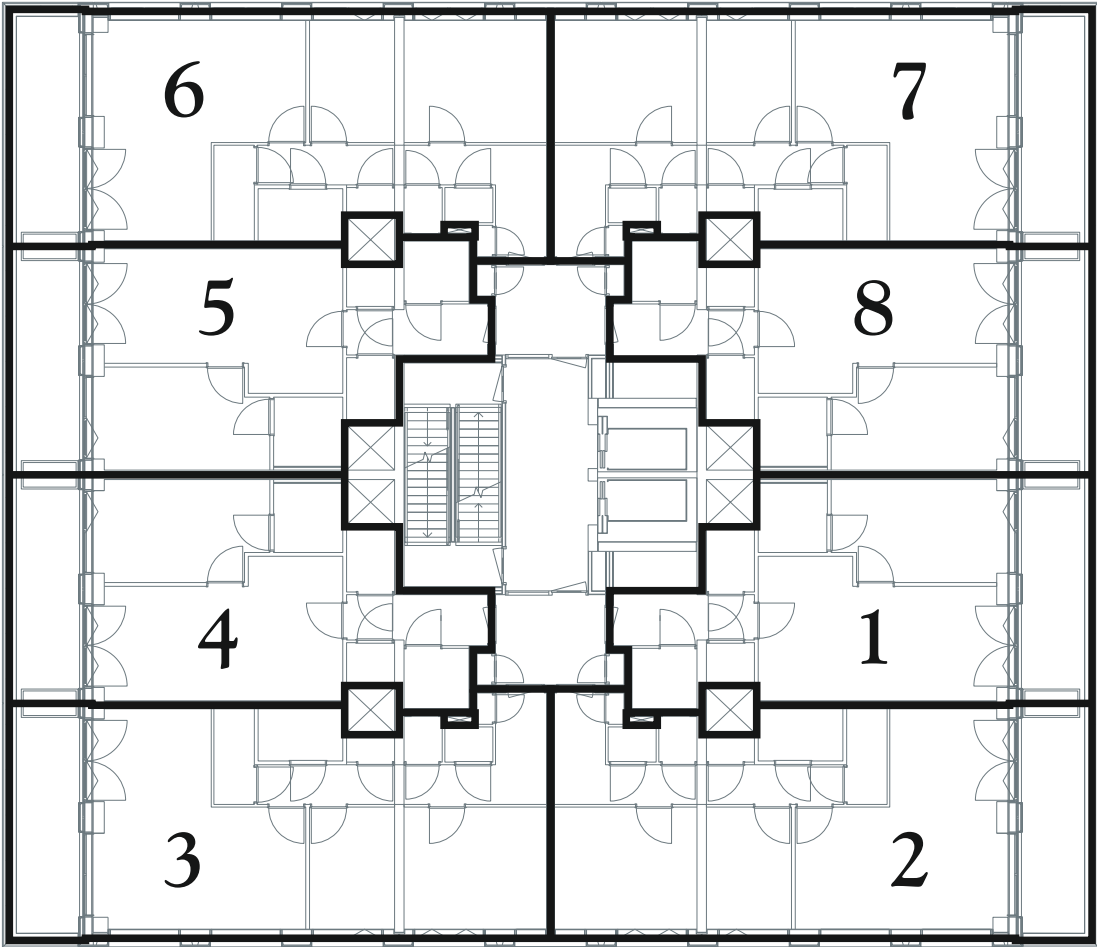
— Begrenzing van de onderscheidene gedeelten van het gebouw en de grond, die bestemd zijn als afzonderlijk geheel te worden gebruikt en waarvan het uitsluitend gebruik in een appartementsrecht zijn begrepen

— Plattegrond en indeling van het gebouw en de grond, zoals bekend ten tijde van waarmerking  
— Digitale kadastrale perceelgrens

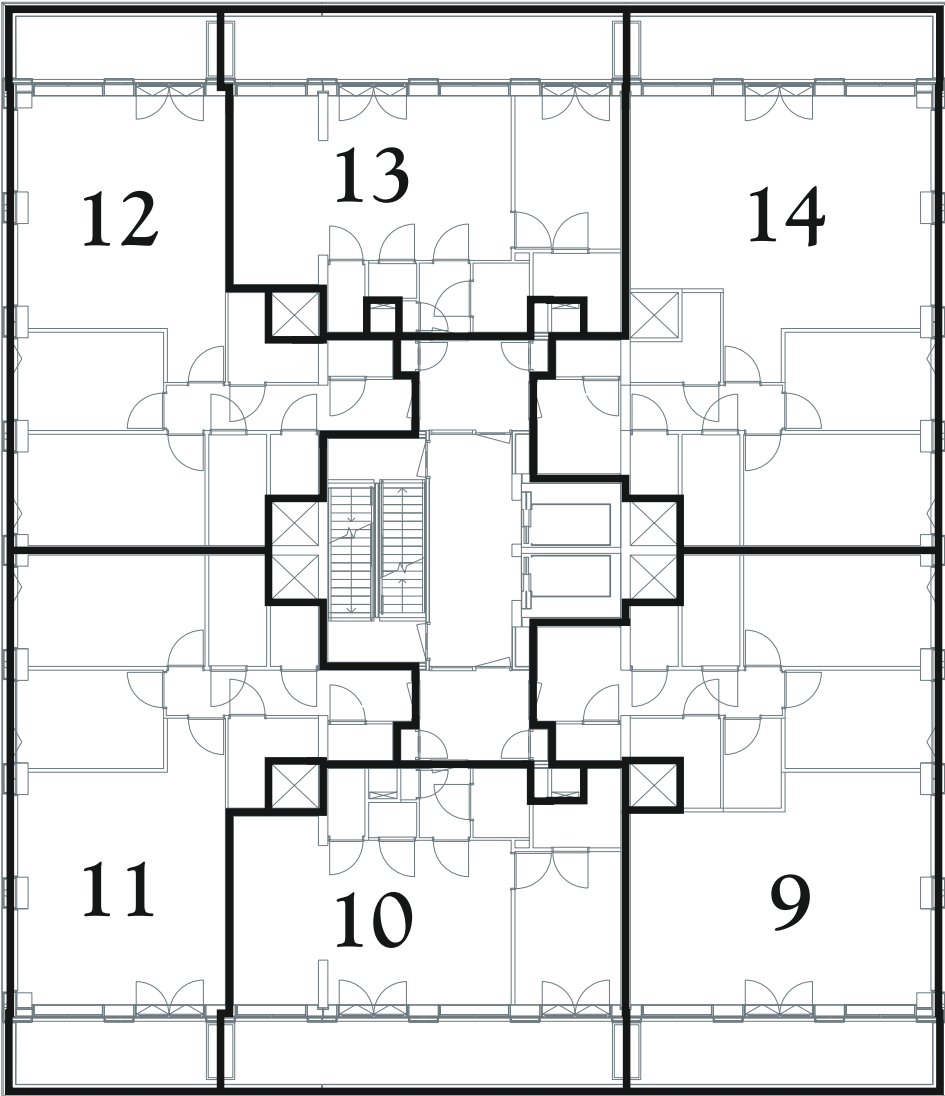
1234 Appartementsrechtindex



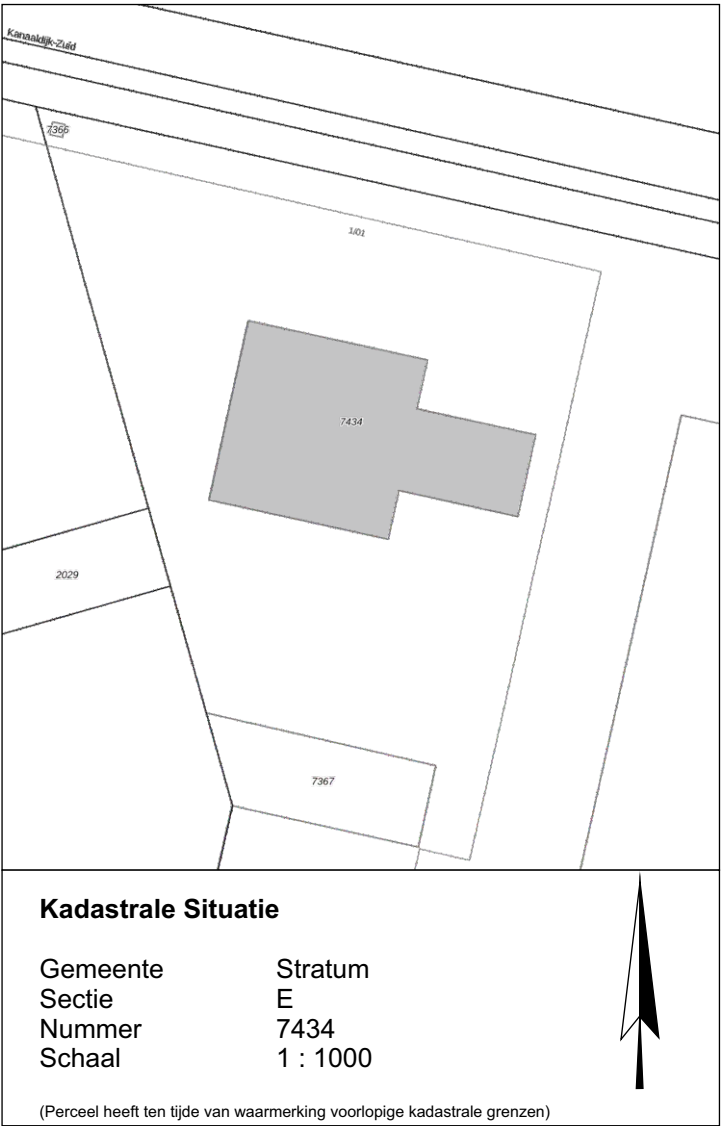
meters



tweede verdieping



derde verdieping



Kadastrale Situatie

Gemeente Stratum  
Sectie E  
Nummer 7434  
Schaal 1 : 1000

(Perceel heeft ten tijde van waarmerking voorlopige kadastrale grenzen)

SPLITSINGSTEKENING

Eindhoven  
Caai Toren 1

Deze tekening behoort bij de aanvraag tot vaststelling van het complexnummer bij de voorgenomen splitsing in 131 appartementsrechten van het perceel kadastraal bekend in de Stratum sectie E nummer 7434

Eindhoven,  
De Notaris

Depotnummer:	Complexnummer:	Vastgesteld d.d.:
Opdrachtgever:	BPD Ontwikkeling B.V. Regio Zuid Melkfabriekstraat 11-J 5613 MW Eindhoven	Werknummer: 2025-089 Getekend, april 2025 Versie: 16 juli 2025
 Geerts teken- en adviesburo	Geerts teken- en adviesburo Stratumsedijk 22H 5611ND Eindhoven tel: 040 205 18 34 mail: Geerts@teken-adviesburo.nl web: Geerts - teken-adviesburo.nl	Blad 2 van 8 bladen
		Schaal 1 : 200
		Formaat 32,5 x 42,5 cm

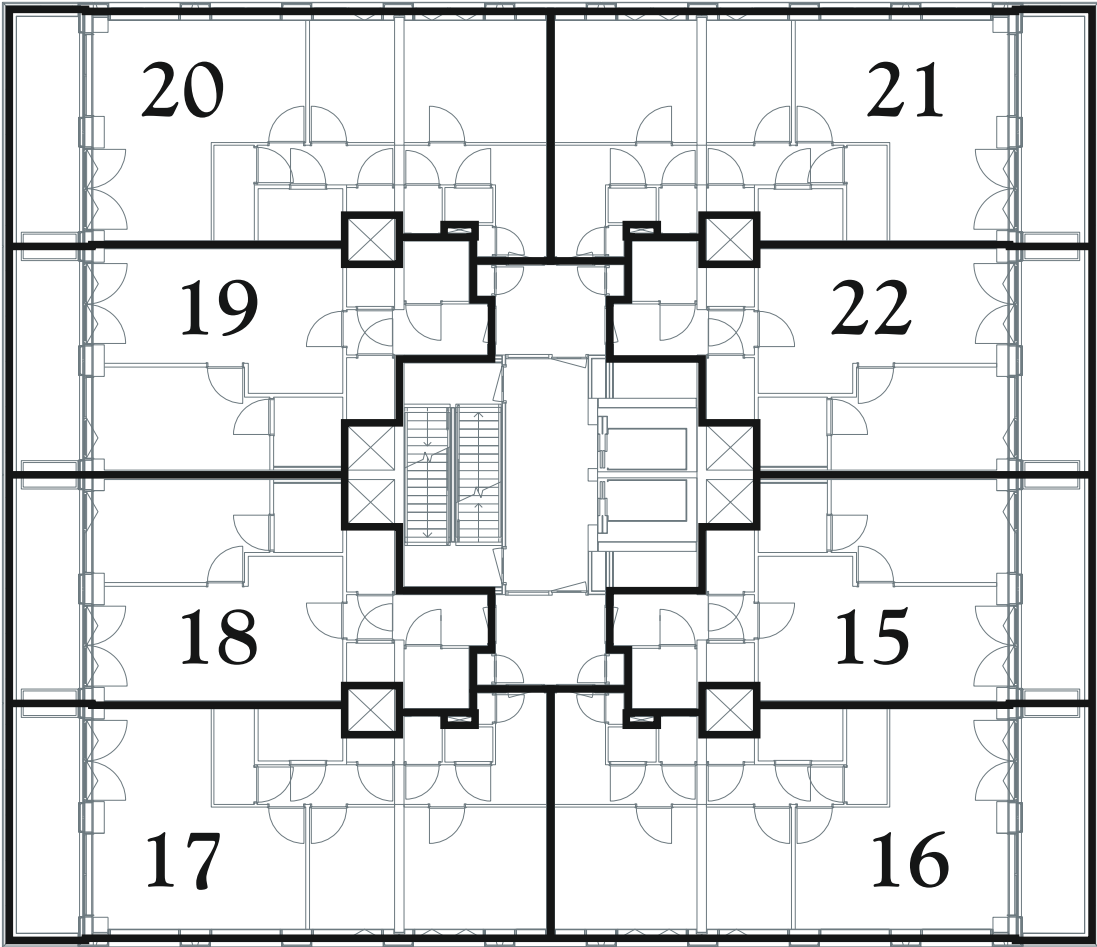
Aan deze tekening kunnen géén betrouwbare maten worden ontleend.

Legenda

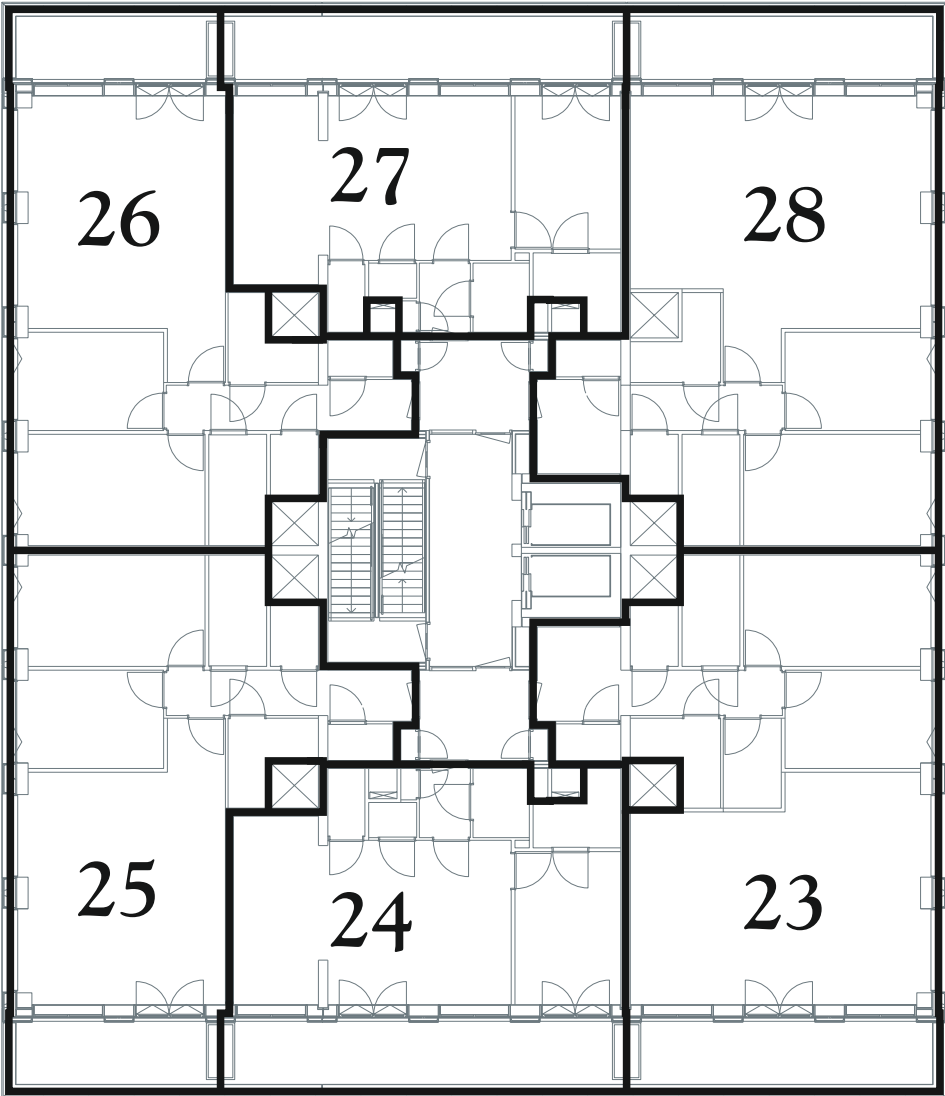
— Begrenzing van de onderscheidene gedeelten van het gebouw en de grond, die bestemd zijn als afzonderlijk geheel te worden gebruikt en waarvan het uitsluitend gebruik in een appartementsrecht zijn begrepen

— Plattegrond en indeling van het gebouw en de grond, zoals bekend ten tijde van waarmerking  
— Digitale kadastrale perceelgrens

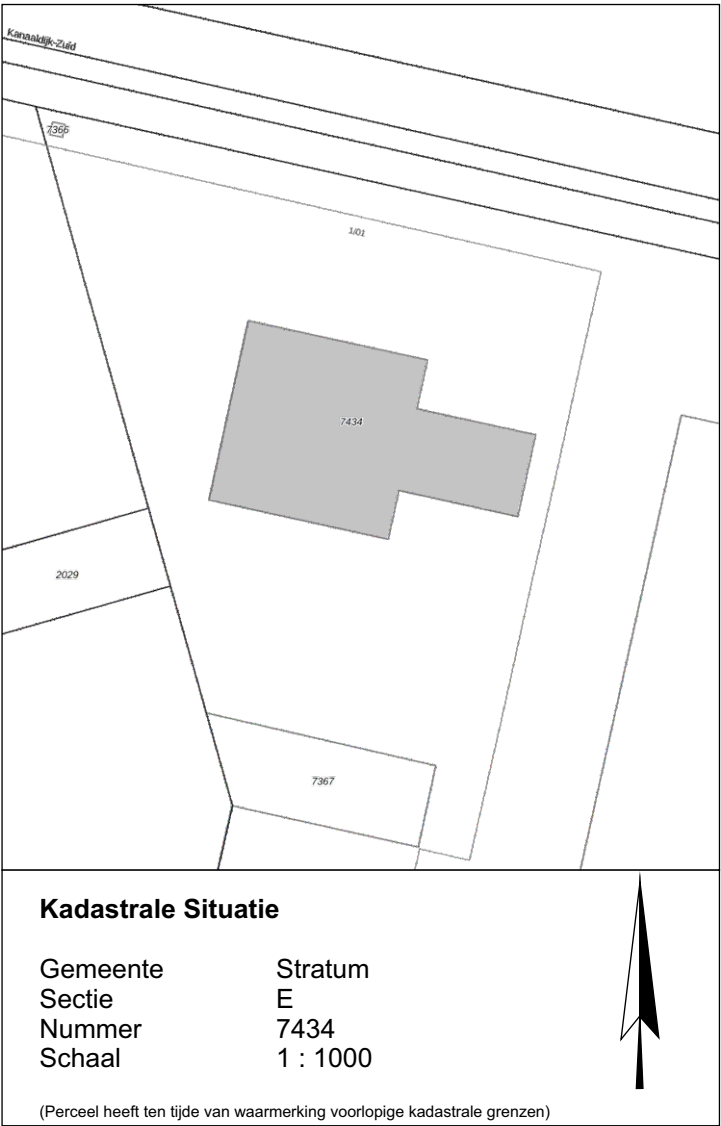
1234 Appartementsrechtindex



vierde verdieping



vijfde verdieping



Kadastrale Situatie

Gemeente Stratum  
Sectie E  
Nummer 7434  
Schaal 1 : 1000


(Perceel heeft ten tijde van waarmerking voorlopige kadastrale grenzen)

SPLITSINGSTEKENING

Eindhoven  
Caai Toren 1

Deze tekening behoort bij de aanvraag tot vaststelling van het complexnummer bij de voorgenomen splitsing in 131 appartementsrechten van het perceel kadastraal bekend in de Stratum sectie E nummer 7434

Eindhoven,  
De Notaris

Depotnummer:	Complexnummer:	Vastgesteld d.d.:
Opdrachtgever:	BPD Ontwikkeling B.V. Regio Zuid Melkfabriekstraat 11-J 5613 MW Eindhoven	Werknummer: 2025-089 Getekend, april 2025
 Geerts teken- en adviesburo	Geerts teken- en adviesburo Stratumsedijk 22H 5611ND Eindhoven tel: 040 205 18 34 mail: Geerts@teken-adviesburo.nl web: Geerts - teken-adviesburo.nl	Versie: 16 juli 2025
		Blad 3 van 8 bladen
		Schaal 1 : 200
		Formaat 32,5 x 42,5 cm

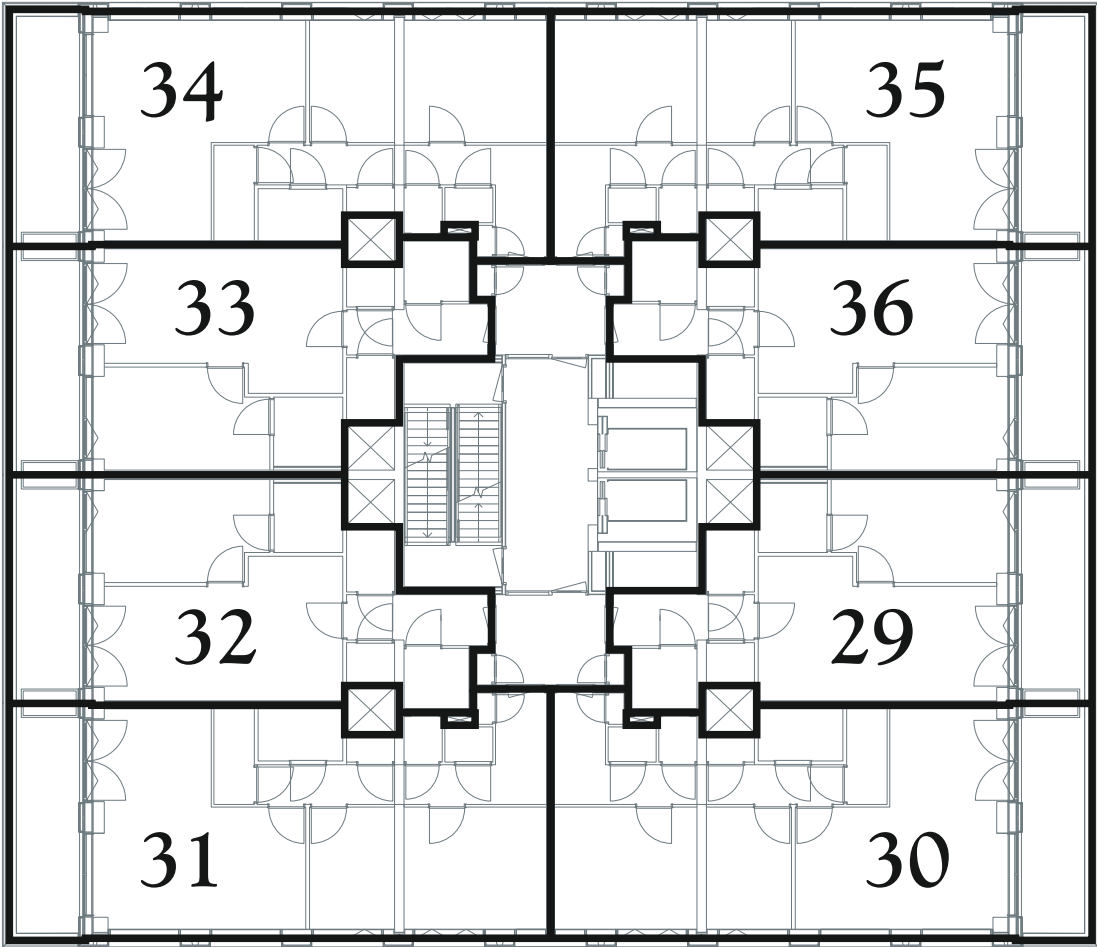
Aan deze tekening kunnen géén betrouwbare maten worden ontleend.

Legenda

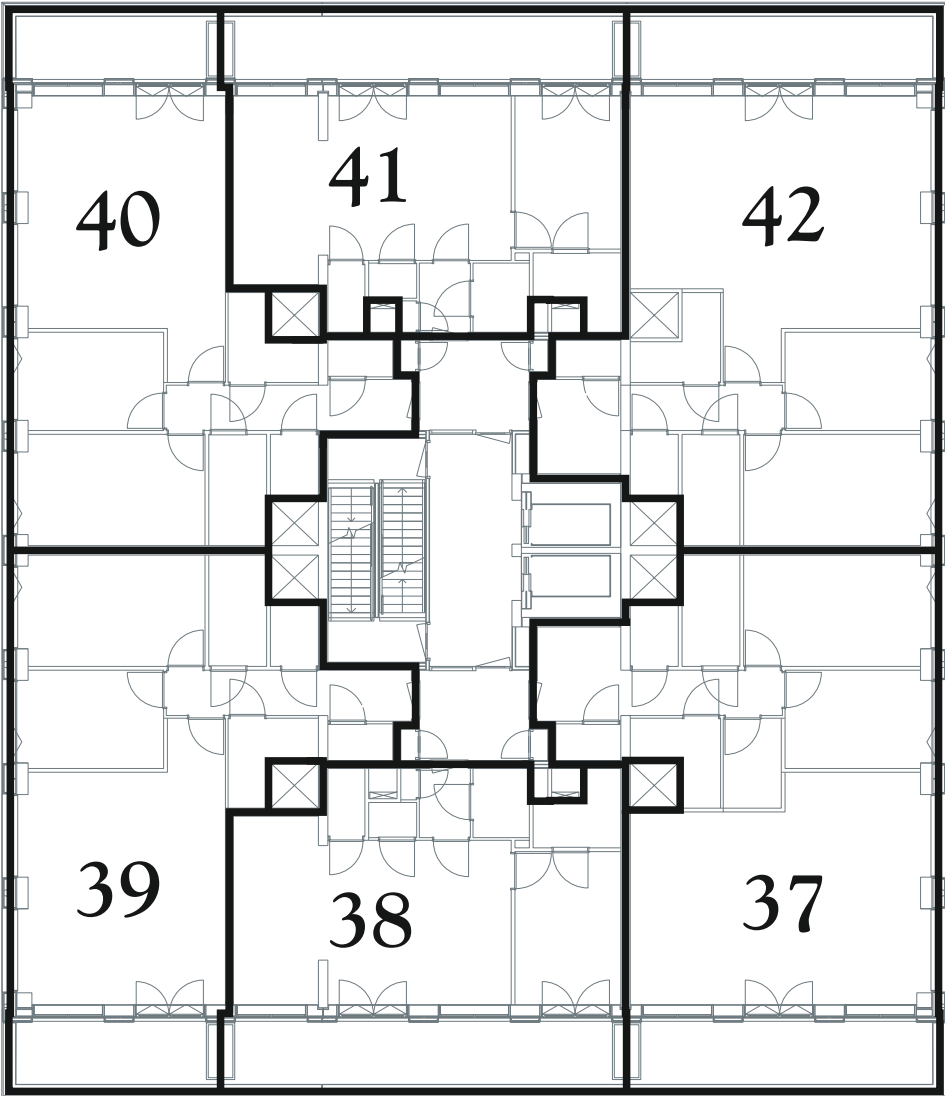
— Begrenzing van de onderscheidene gedeelten van het gebouw en de grond, die bestemd zijn als afzonderlijk geheel te worden gebruikt en waarvan het uitsluitend gebruik in een appartementsrecht zijn begrepen

— Plattegrond en indeling van het gebouw en de grond, zoals bekend ten tijde van waarmerking  
— Digitale kadastrale perceelgrens

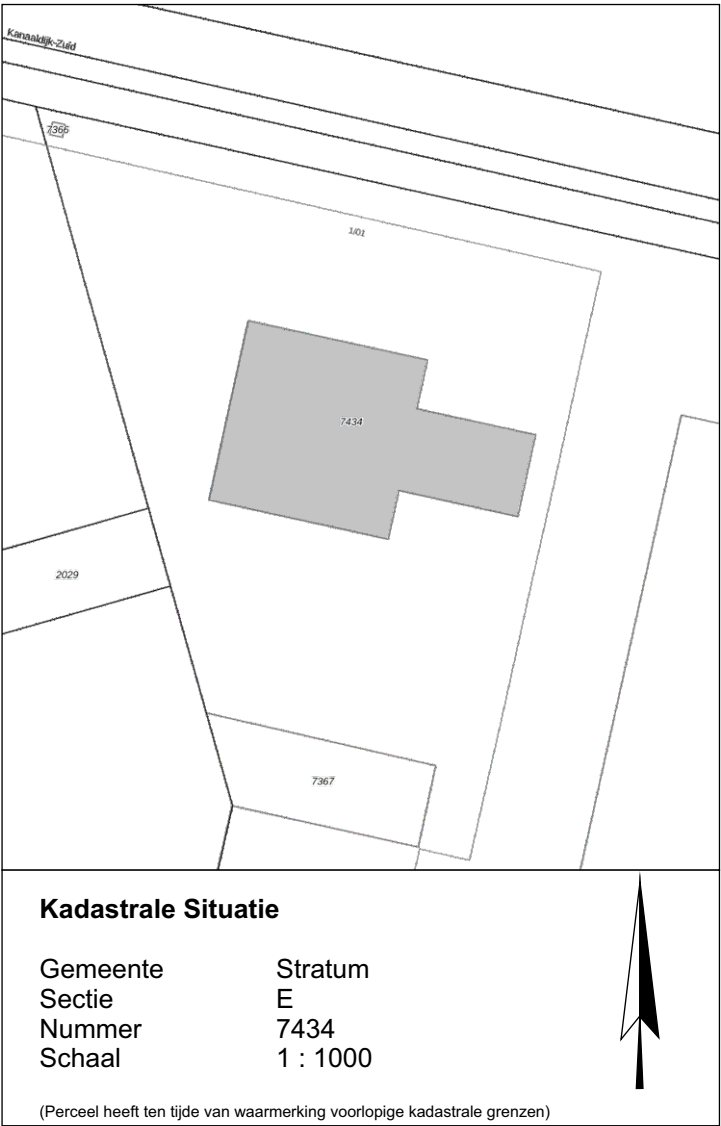
1234 Appartementsrechtindex



zesde verdieping



zevende verdieping



Kadastrale Situatie

Gemeente Stratum  
Sectie E  
Nummer 7434  
Schaal 1 : 1000

(Perceel heeft ten tijde van waarmerking voorlopige kadastrale grenzen)

SPLITSINGSTEKENING

Eindhoven  
Caai Toren 1

Deze tekening behoort bij de aanvraag tot vaststelling van het complexnummer bij de voorgenomen splitsing in 131 appartementsrechten van het perceel kadastraal bekend in de Stratum sectie E nummer 7434

Eindhoven,  
De Notaris

Depotnummer:	Complexnummer:	Vastgesteld d.d.:
Opdrachtgever:	BPD Ontwikkeling B.V. Regio Zuid Melkfabriekstraat 11-J 5613 MW Eindhoven	Werknummer: 2025-089 Getekend, april 2025
 Geerts teken- en adviesburo	Geerts teken- en adviesburo Stratumsedijk 22H 5611ND Eindhoven tel: 040 205 18 34 mail: Geerts@teken-adviesburo.nl web: Geerts - teken-adviesburo.nl	Versie: 16 juli 2025
		Blad 4 van 8 bladen
		Schaal 1 : 200
		Formaat 32,5 x 42,5 cm

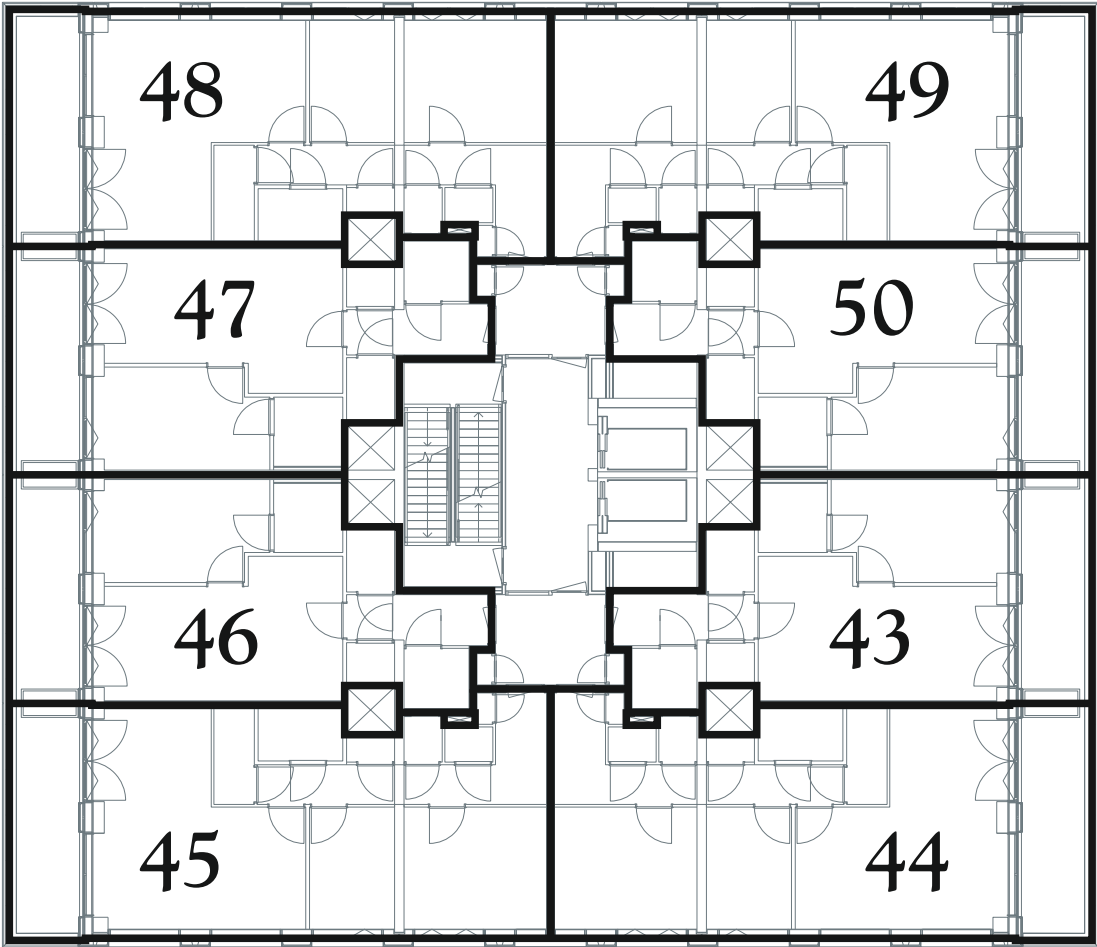
Aan deze tekening kunnen géén betrouwbare maten worden ontleend.

Legenda

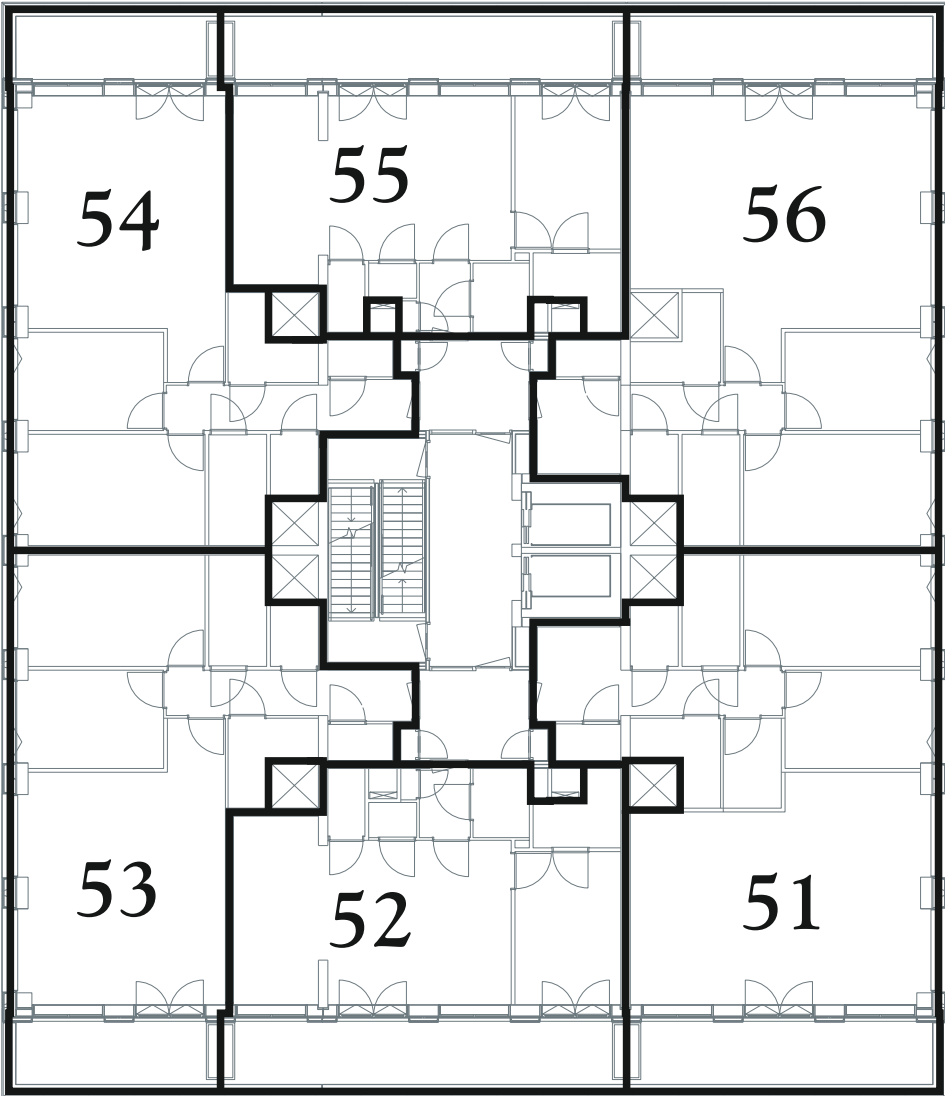
— Begrenzing van de onderscheidene gedeelten van het gebouw en de grond, die bestemd zijn als afzonderlijk geheel te worden gebruikt en waarvan het uitsluitend gebruik in een appartementsrecht zijn begrepen

— Plattegrond en indeling van het gebouw en de grond, zoals bekend ten tijde van waarmerking  
— Digitale kadastrale perceelgrens

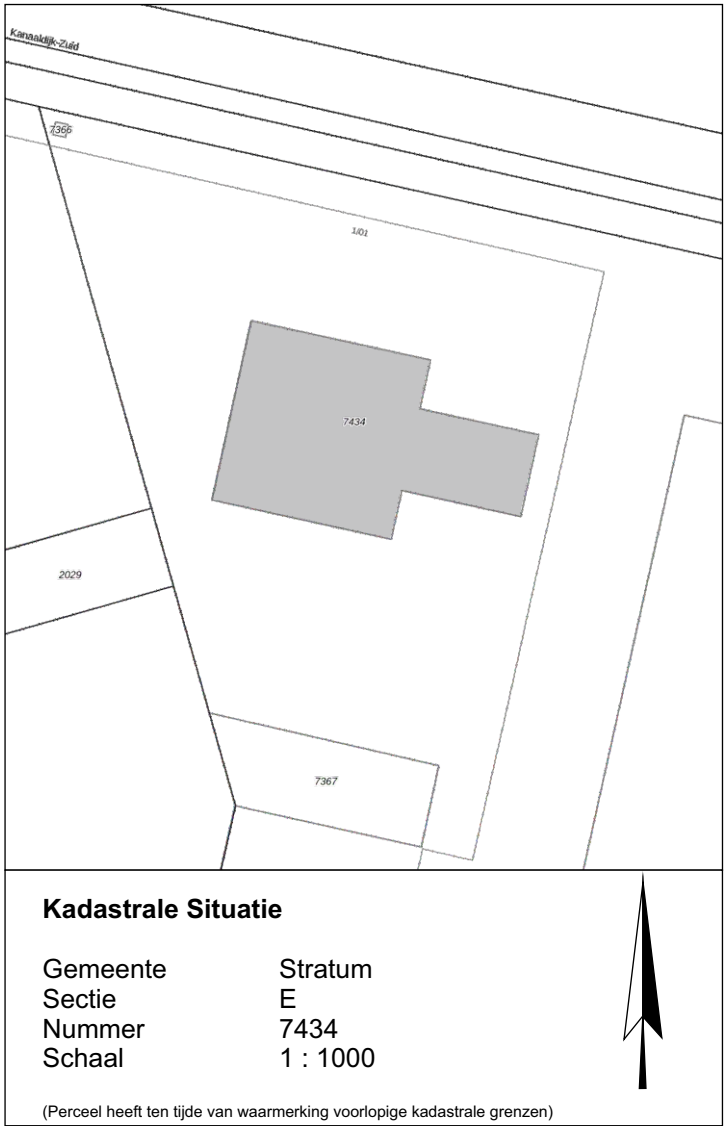
1234 Appartementsrechtindex



achtste verdieping



negende verdieping



Kadastrale Situatie

Gemeente Stratum  
Sectie E  
Nummer 7434  
Schaal 1 : 1000


(Perceel heeft ten tijde van waarmerking voorlopige kadastrale grenzen)

SPLITSINGSTEKENING

Eindhoven  
Caai Toren 1

Deze tekening behoort bij de aanvraag tot vaststelling van het complexnummer bij de voorgenomen splitsing in 131 appartementsrechten van het perceel kadastraal bekend in de Stratum sectie E nummer 7434

Eindhoven,  
De Notaris

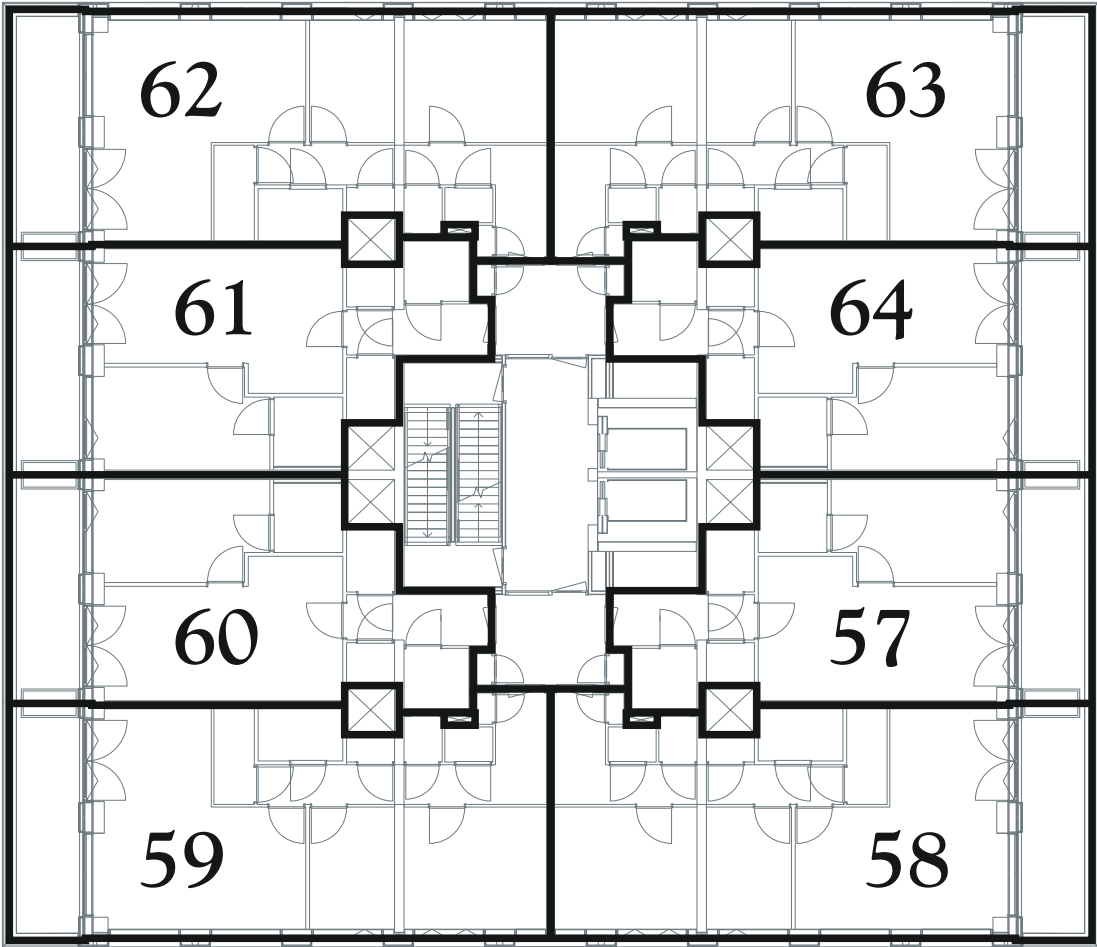
Depotnummer:	Complexnummer:	Vastgesteld d.d.:
Opdrachtgever:	BPD Ontwikkeling B.V. Regio Zuid Melkfabriekstraat 11-J 5613 MW Eindhoven	Werknummer: 2025-089 Getekend, april 2025 Versie: 16 juli 2025
 Geerts teken- en adviesburo	Geerts teken- en adviesburo Stratumsedijk 22H 5611ND Eindhoven tel: 040 205 18 34 mail: Geerts@teken-adviesburo.nl web: Geerts - teken-adviesburo.nl	Blad 5 van 8 bladen
		Schaal 1 : 200
		Formaat 32,5 x 42,5 cm

Aan deze tekening kunnen géén betrouwbare maten worden ontleend.

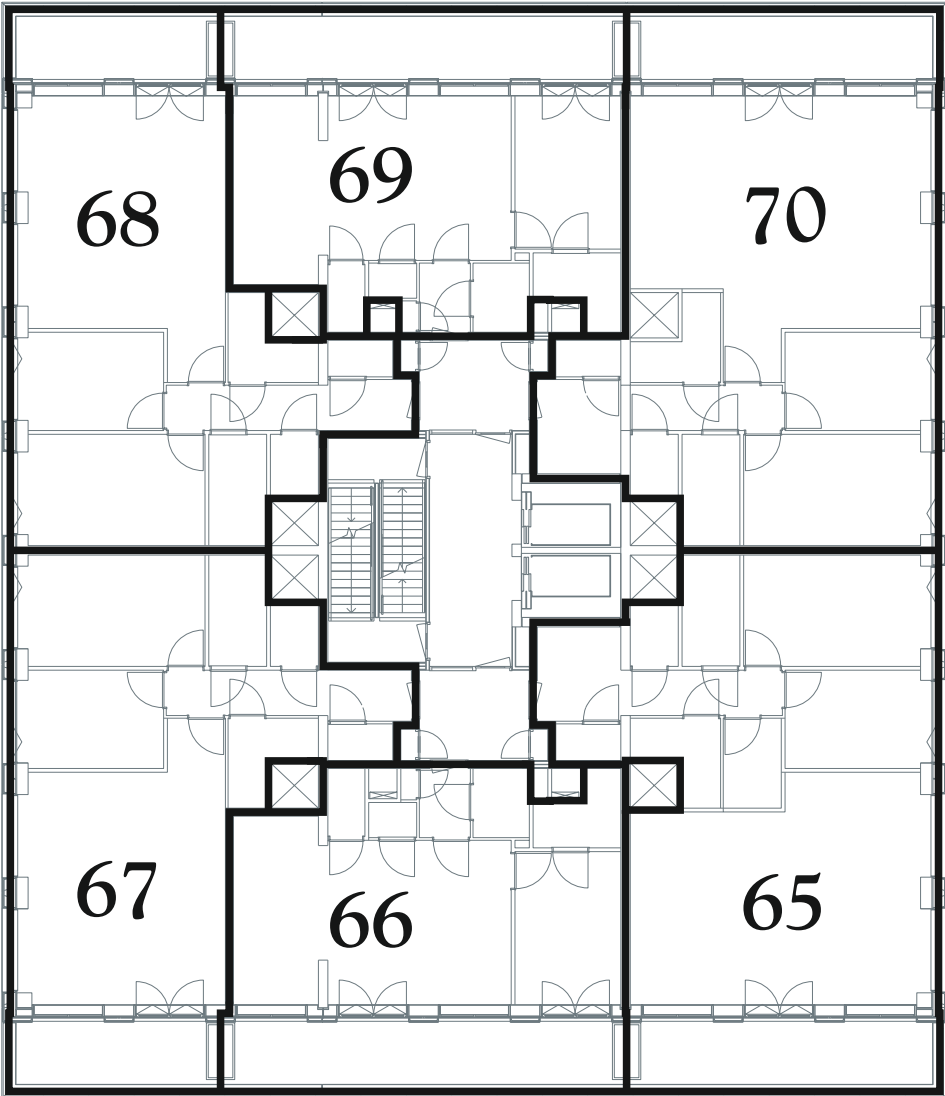


Legenda

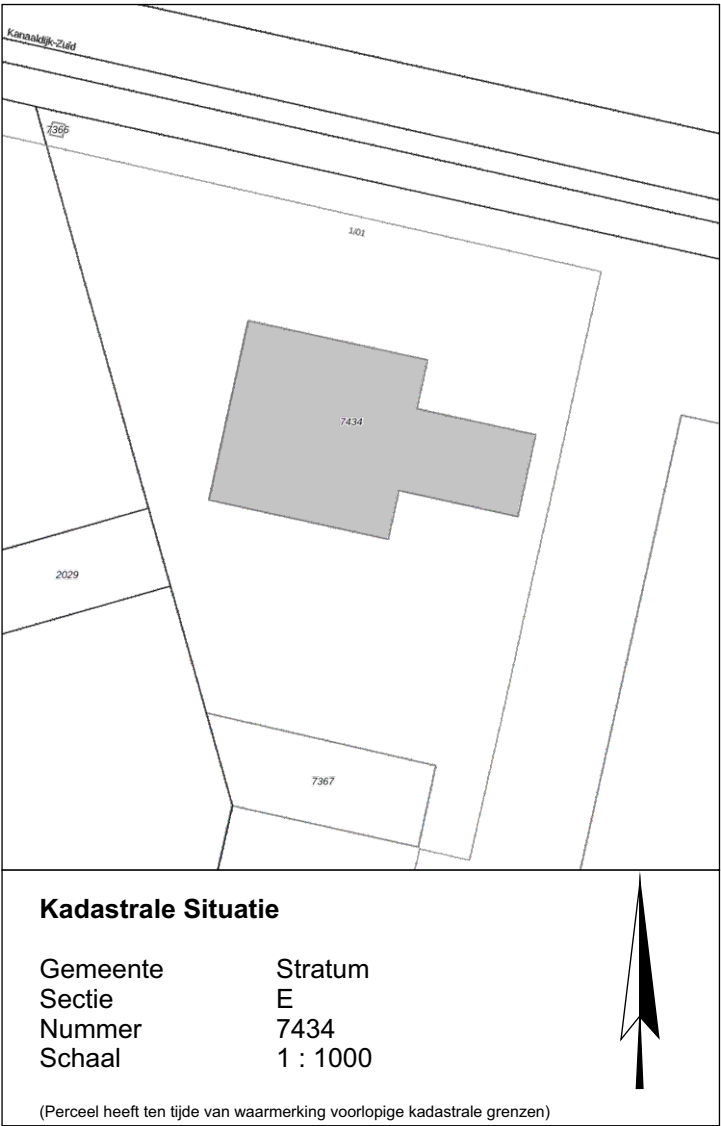
- Begrenzing van de onderscheidene gedeelten van het gebouw en de grond, die bestemd zijn als afzonderlijk geheel te worden gebruikt en waarvan het uitsluitend gebruik in een appartementsrecht zijn begrepen
- Plattegrond en indeling van het gebouw en de grond, zoals bekend ten tijde van waarmerking
- Digitale kadastrale perceelgrens



tiende verdieping



elfde verdieping




SPLITSINGSTEKENING

Eindhoven  
Caai Toren 1

Deze tekening behoort bij de aanvraag tot vaststelling van het complexnummer bij de voorgenomen splitsing in 131 appartementsrechten van het perceel kadastraal bekend in de Stratum sectie E nummer 7434

Eindhoven,  
De Notaris

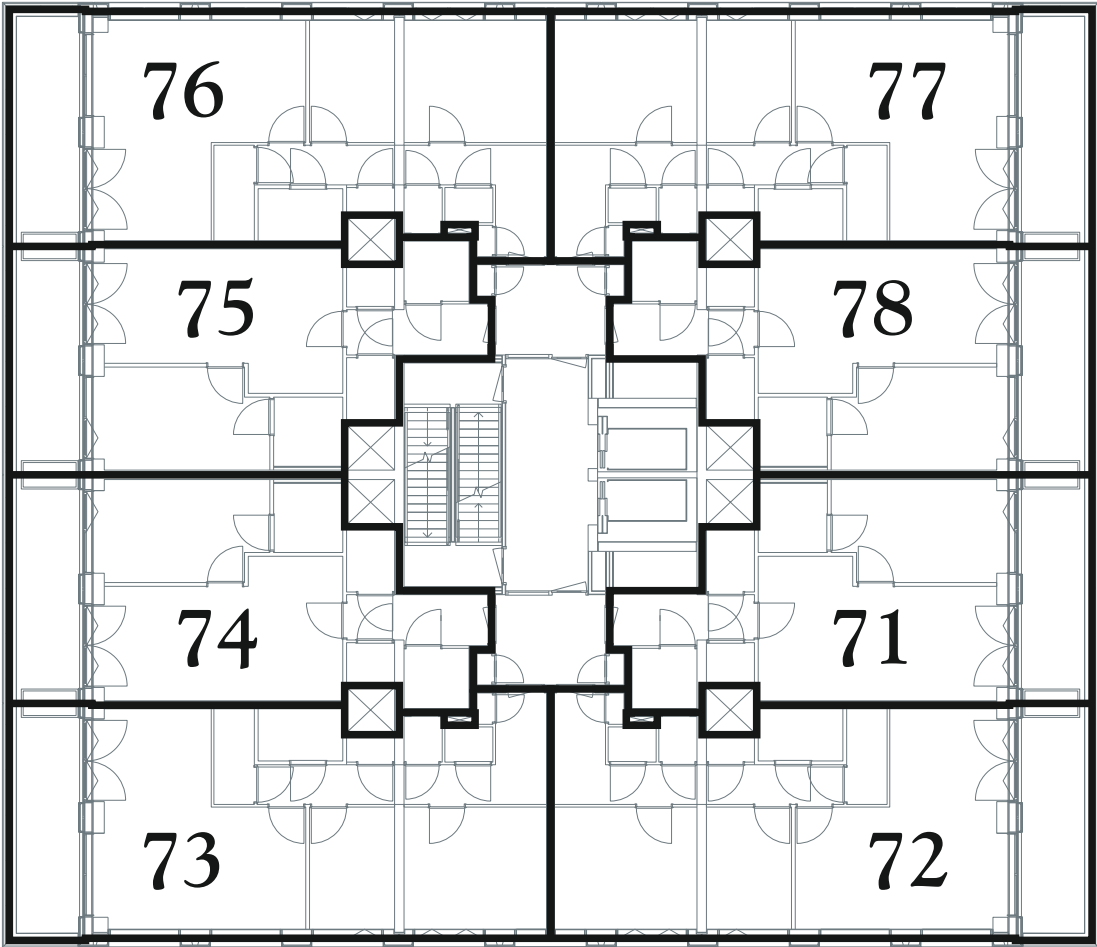
Depotnummer:	Complexnummer:	Vastgesteld d.d.:
Opdrachtgever:	BPD Ontwikkeling B.V. Regio Zuid Melkfabriekstraat 11-J 5613 MW Eindhoven	Werknummer: 2025-089 Getekend, april 2025 Versie: 16 juli 2025
 Geerts teken- en adviesburo	Geerts teken- en adviesburo Stratumsedijk 22H 5611ND Eindhoven tel: 040 205 18 34 mail: Geerts@teken-adviesburo.nl web: Geerts - teken-adviesburo.nl	Blad 6 van 8 bladen
		Schaal 1 : 200
		Formaat 32,5 x 42,5 cm
		Aan deze tekening kunnen géén betrouwbare maten worden ontleend.

Legenda

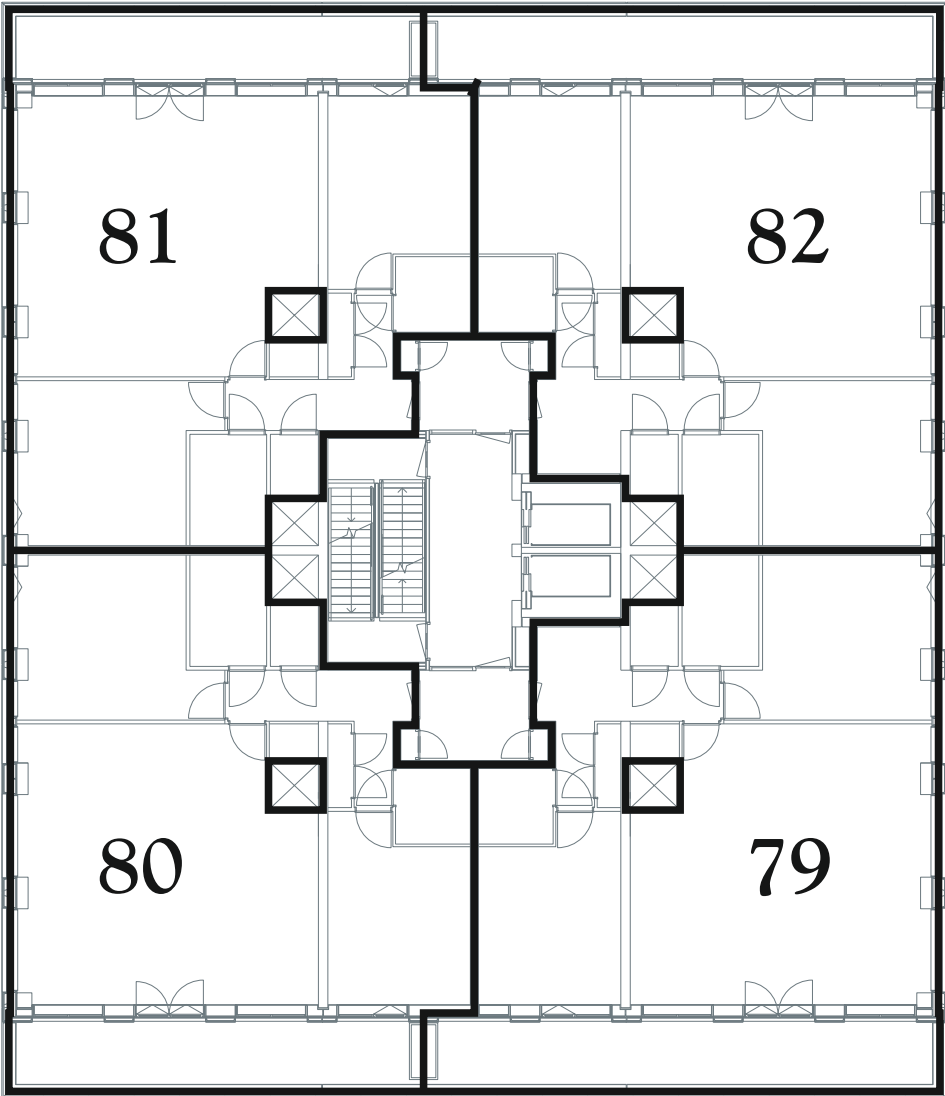
— Begrenzing van de onderscheidene gedeelten van het gebouw en de grond, die bestemd zijn als afzonderlijk geheel te worden gebruikt en waarvan het uitsluitend gebruik in een appartementsrecht zijn begrepen

— Plattegrond en indeling van het gebouw en de grond, zoals bekend ten tijde van waarmerking  
— Digitale kadastrale perceelgrens

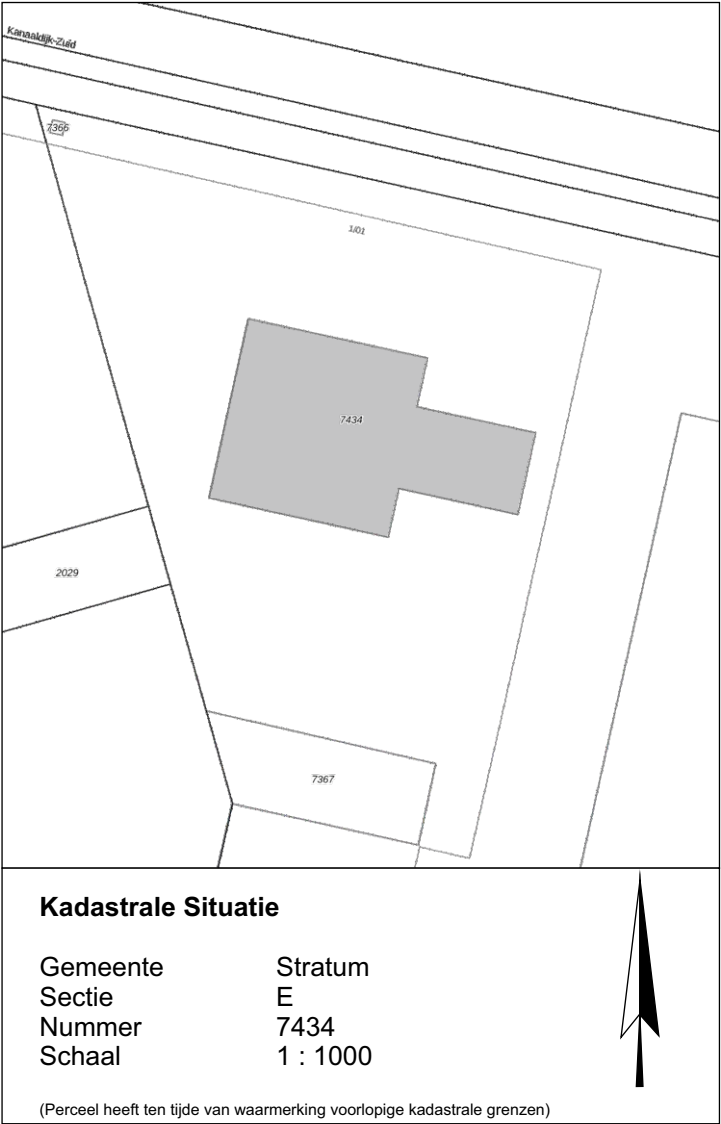
1234 Appartementsrechtindex



twaalfde verdieping



dertiede verdieping



Kadastrale Situatie

Gemeente Stratum  
Sectie E  
Nummer 7434  
Schaal 1 : 1000


(Perceel heeft ten tijde van waarmerking voorlopige kadastrale grenzen)

SPLITSINGSTEKENING

Eindhoven  
Caai Toren 1

Deze tekening behoort bij de aanvraag tot vaststelling van het complexnummer bij de voorgenomen splitsing in 131 appartementsrechten van het perceel kadastraal bekend in de Stratum sectie E nummer 7434

Eindhoven,  
De Notaris

Depotnummer:	Complexnummer:	Vastgesteld d.d.:
Opdrachtgever:	BPD Ontwikkeling B.V. Regio Zuid Melkfabriekstraat 11-J 5613 MW Eindhoven	Werknummer: 2025-089 Getekend, april 2025 Versie: 16 juli 2025
 Geerts teken- en adviesburo	Geerts teken- en adviesburo Stratumsedijk 22H 5611ND Eindhoven tel: 040 205 18 34 mail: Geerts@teken-adviesburo.nl web: Geerts - teken-adviesburo.nl	Blad 7 van 8 bladen
		Schaal 1 : 200
		Formaat 32,5 x 42,5 cm

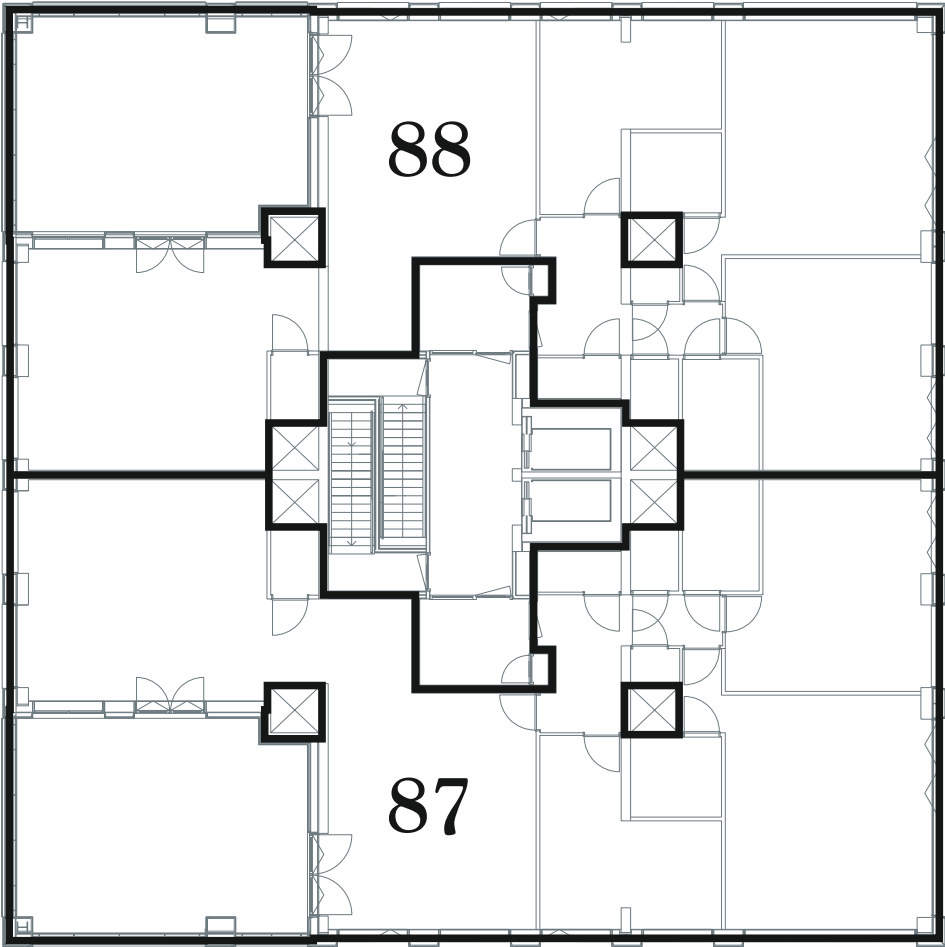
Aan deze tekening kunnen géén betrouwbare maten worden ontleend.

Legenda

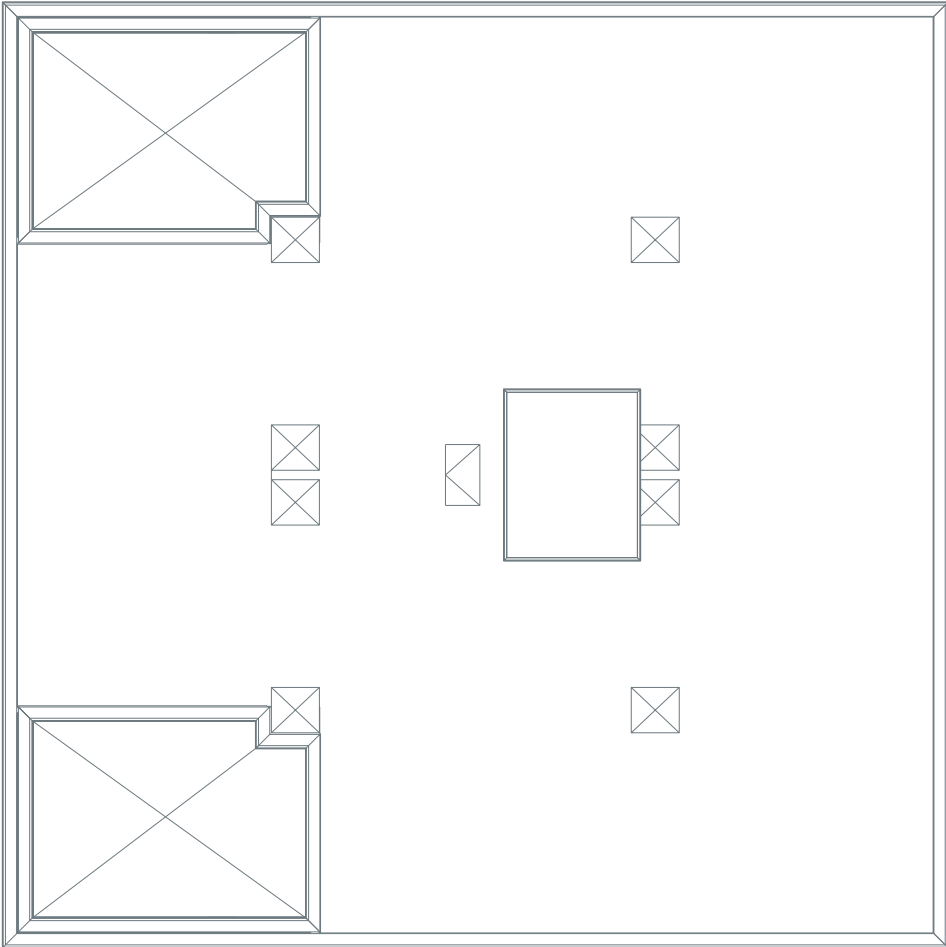
— Begrenzing van de onderscheidene gedeelten van het gebouw en de grond, die bestemd zijn als afzonderlijk geheel te worden gebruikt en waarvan het uitsluitend gebruik in een appartementsrecht zijn begrepen

— Plattegrond en indeling van het gebouw en de grond, zoals bekend ten tijde van waarmerking  
— Digitale kadastrale perceelgrens

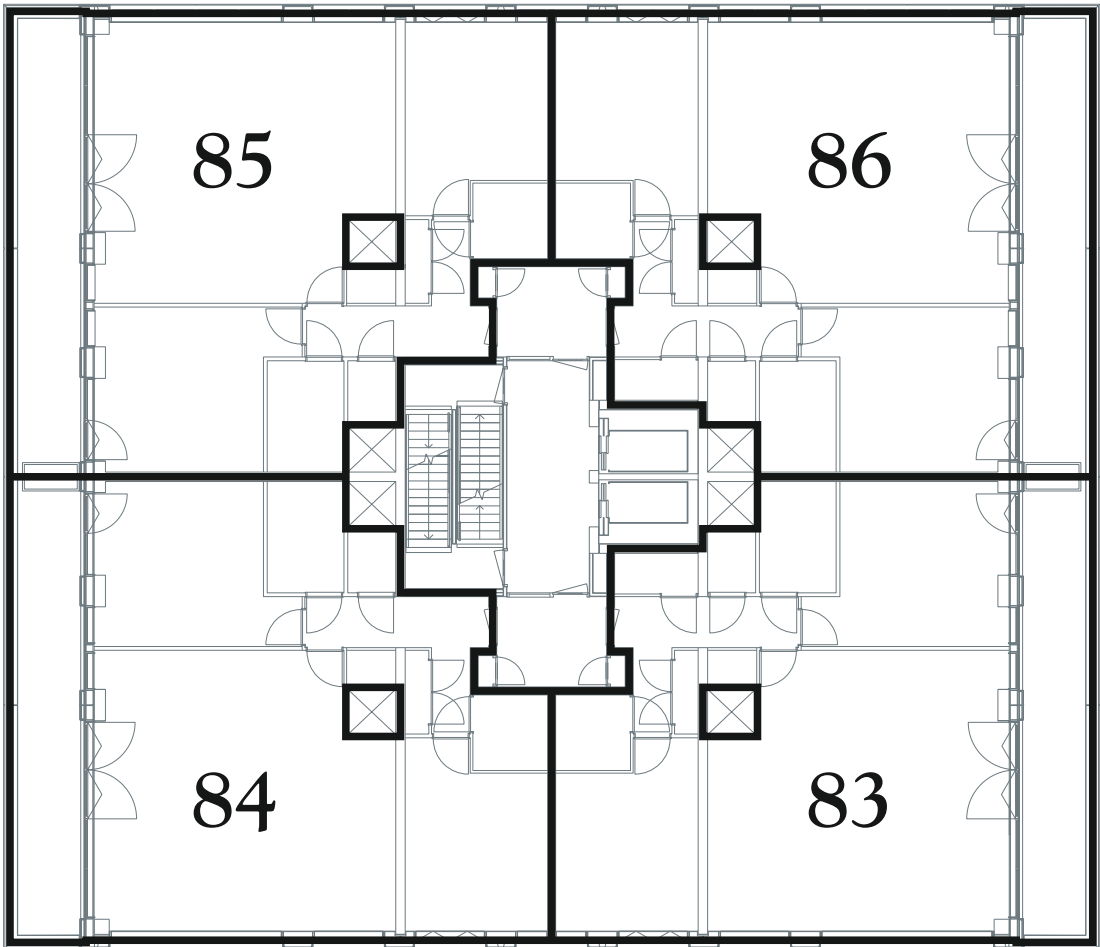
1234 Appartementsrechtindex



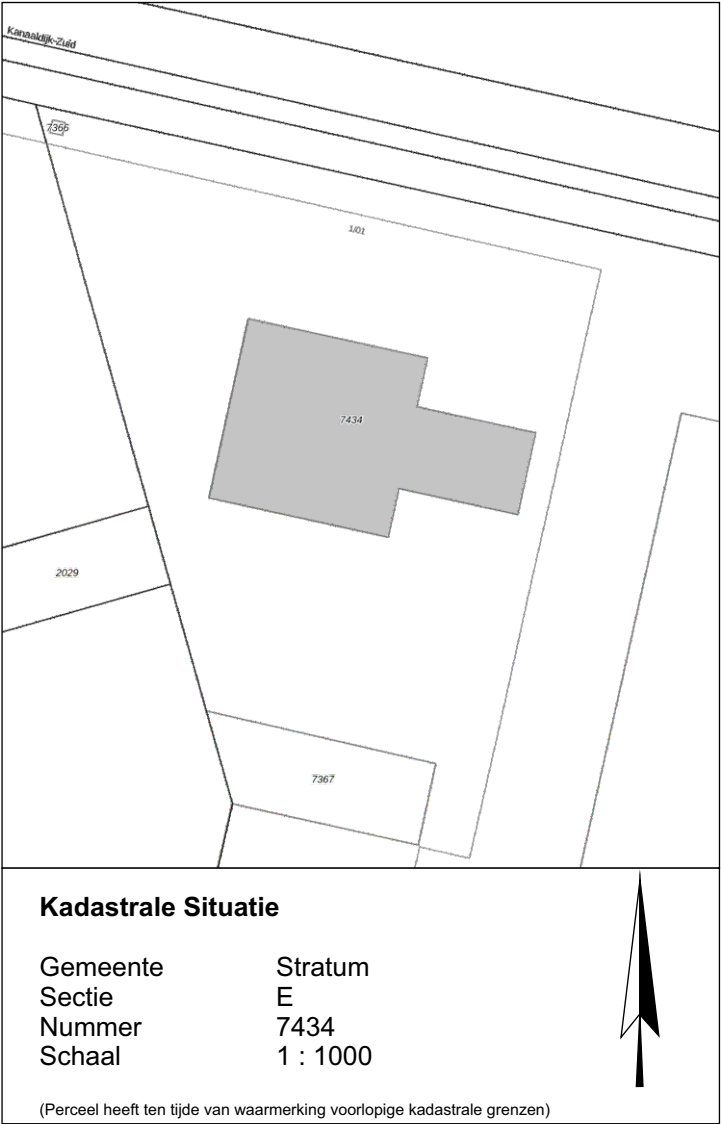
vijftiende verdieping



dakvlak



veertiende verdieping




SPLITSINGSTEKENING

Eindhoven  
Caai Toren 1

Deze tekening behoort bij de aanvraag tot vaststelling van het complexnummer bij de voorgenomen splitsing in 131 appartementsrechten van het perceel kadastraal bekend in de Stratum sectie E nummer 7434

Eindhoven,  
De Notaris

Depotnummer:	Complexnummer:	Vastgesteld d.d.:
Opdrachtgever:	BPD Ontwikkeling B.V. Regio Zuid Melkfabriekstraat 11-J 5613 MW Eindhoven	Werknummer: 2025-089 Getekend, april 2025 Versie: 16 juli 2025
 Geerts teken- en adviesburo	Geerts teken- en adviesburo Stratumsedijk 22H 5611ND Eindhoven tel: 040 205 18 34 mail: Geerts@teken-adviesburo.nl web: Geerts - teken-adviesburo.nl	Blad 8 van 8 bladen
		Schaal 1 : 200
		Formaat 32,5 x 42,5 cm

Aan deze tekening kunnen géén betrouwbare maten worden ontleend.

