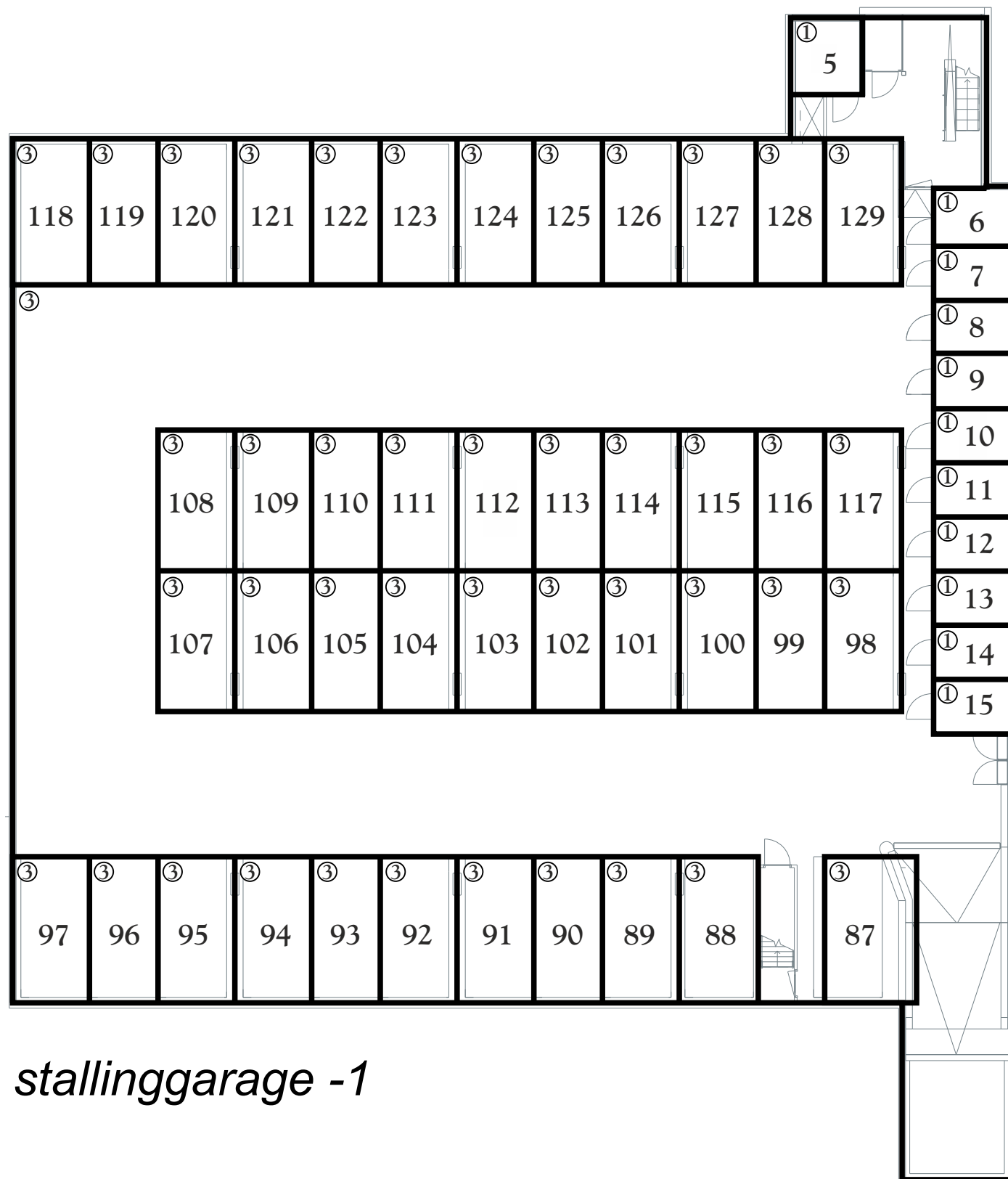


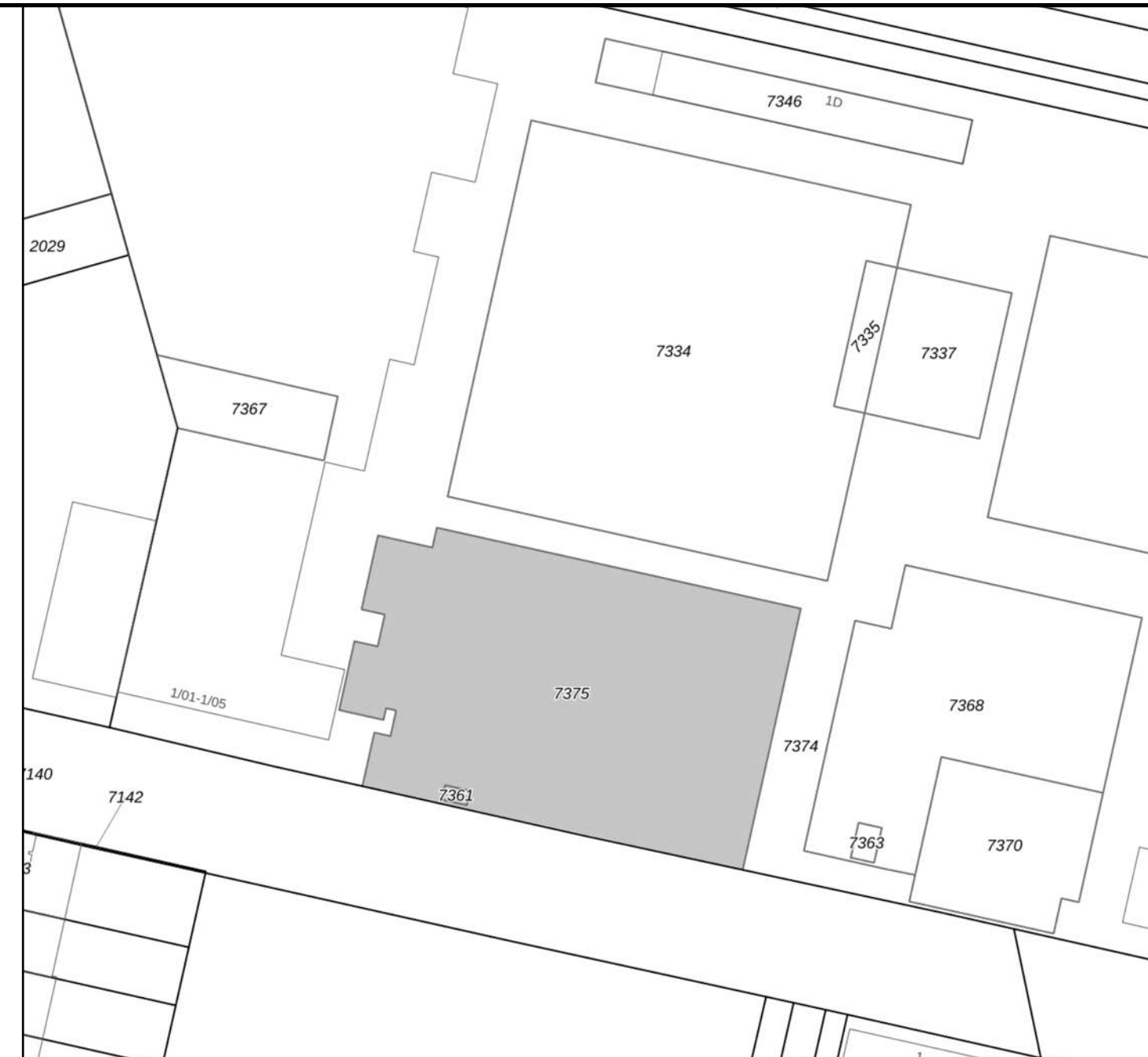
- Begrenzing van de onderscheidene gedeelten van het gebouw en de grond, die bestemd zijn als afzonderlijk geheel te worden gebruikt en waarvan het uitsluitend gebruik in een appartementsrecht zijn begrepen
- Plattegrond en indeling van het gebouw en de grond, zoals bekend ten tijde van waarmede
- Digitale kadastrale perceelgrens

## 234 Appartementsrechtindex

②③ Ondergesplitst appartementsrechtindex



*stallinggarage -1*



Gemeente	Stratum
Sectie	E
Nummer	7361 en 7375
Schaal	1 : 1000


(Percelen hebben ten tijde van waarmerking voorlopige kadastrale grenzen)

# Eindhoven - De Caai - Toren 2

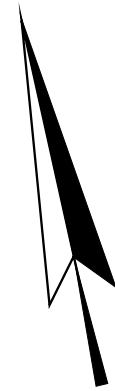
## Ondersplitsing A3

Deze tekening behoort bij de aanvraag tot handhaving van het complexnummer bij de voorgenomen  
ondersplitsing in 85 appartementsrechten (A87 t/m A171) van het appartementsrecht kadastraal  
bekend in de gemeente Stratum sectie E nummer .....A3

Eindhoven,  
De Notaris

Depotnummer:		Complexnummer:		Vastgesteld d.d.:	
Opdrachtgever:		BPD Ontwikkeling BV Regio Zuid Kronehoefstraat 72 5622 AC Eindhoven		Werknummer: 2023-005	
				Getekend, januari 2023	
 <b>Geerts teken- en adviesburo</b> Stratumsedijk 22H 5611 ND Eindhoven tel: 040 205 18 34  mail: <a href="mailto:Geerts@teken-adviesburo.nl">Geerts@teken-adviesburo.nl</a> web: <a href="http://Geerts-teken-adviesburo.nl">Geerts - teken-adviesburo.nl</a>		Versie: 01 november 2023			
				Blad 1 van 9 bladen	
				Schaal 1 : 200	
				Formaat A2	
Aan deze tekening kunnen géén betrouwbare maten worden ontleend.					





- Begrenzing van de onderscheidene gedeelten van het gebouw en de grond, die bestemd zijn als afzonderlijk geheel te worden gebruikt en waarvan het uitsluitend gebruik in een appartementsrecht zijn begrepen
- Plattegrond en indeling van het gebouw en de grond, zoals bekend ten tijde van waarmede
- Digitale kadastrale perceelgrens

## 234 Appartementsrechtindex

②③ Ondergesplitst appartementsrechtindex



*begane grond/ stallinggarage 0*



Gemeente	Stratum
Sectie	E
Nummer	7361 en 7375
Schaal	1 : 1000


(Percelen hebben ten tijde van waarmerking voorlopige kadastrale grenzen)

# Eindhoven - De Caai - Toren 2

## Ondersplitsing A3

Deze tekening behoort bij de aanvraag tot handhaving van het complexnummer bij de voorgenomen  
ondersplitsing in 85 appartementsrechten (A87 t/m A171) van het appartementsrecht kadastraal  
bekend in de gemeente Stratum sectie E nummer .....A3

Eindhoven,  
De Notaris

Depotnummer:		Complexnummer:		Vastgesteld d.d.:	
Opdrachtgever:		BPD Ontwikkeling BV Regio Zuid Kronehoefstraat 72 5622 AC Eindhoven		Werknummer: 2023-005	
				Getekend, januari 2023	
 <b>Geerts teken- en adviesburo</b> Stratumsedijk 22H 5611 ND Eindhoven tel: 040 205 18 34 mail: <a href="mailto:Geerts@teken-adviesburo.nl">Geerts@teken-adviesburo.nl</a> web: <a href="http://teken-adviesburo.nl">teken-adviesburo.nl</a>		Versie: 01 november 2023			
				Blad 2 van 9 bladen	
		Schaal 1 : 200			
		Formaat A2			
Aan deze tekening kunnen géén betrouwbare maten worden ontleend.					



Legenda

Begrenzing van de onderscheidene gedeelten van het gebouw en de grond, die bestemd zijn als afzonderlijk geheel te worden gebruikt en waarvan het uitsluitend gebruik in een appartementsrecht zijn begrepen

Plattegrond en indeling van het gebouw en de grond, zoals bekend ten tijde van waarmerking

Digitale kadastrale perceelgrens

1234

Appartementsrechtindex

①②③

Ondergesplitst appartementsrechtindex

0 10 20  
meters

North arrow pointing towards the top right.

*eerste verdieping*

Kadastrale Situatie

Gemeente

Stratum

Sectie

E

Nummer

7361 en 7375

Schaal

1 : 1000

(Percelen hebben ten tijde van waarmerking voorlopige kadastrale grenzen)

North arrow pointing towards the top right.

SPLITSINGSTEKENING

Eindhoven - De Caai - Toren 2

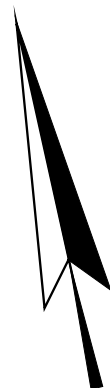
Ondersplitsing A3

Deze tekening behoort bij de aanvraag tot handhaving van het complexnummer bij de voorgenomen ondersplitsing in 85 appartementsrechten (A87 t/m A171) van het appartementsrecht kadastraal bekend in de gemeente Stratum sectie E nummer ..... A3

Eindhoven,  
De Notaris

Depotnummer:	Complexnummer:	Vastgesteld d.d.:
Opdrachtgever:	BPD Ontwikkeling BV Regio Zuid Kronehoefstraat 72 5622 AC Eindhoven	Werknummer: 2023-005 Getekend, januari 2023
<div><div><div></div><div>Geerts</div><div>teken- en adviesburo</div></div><div><div>Geerts teken- en adviesburo</div><div>Stratumsedijk 22H 5611 ND Eindhoven tel: 040 205 18 34</div><div>mail: Geerts@teken-adviesburo.nl web: Geerts - teken-adviesburo.nl</div></div></div>	Versie: 01 november 2023	
	Blad 3 van 9 bladen	
	Schaal 1 : 200	
	Formaat A2	
	Aan deze tekening kunnen géén betrouwbare maten worden ontleend.	

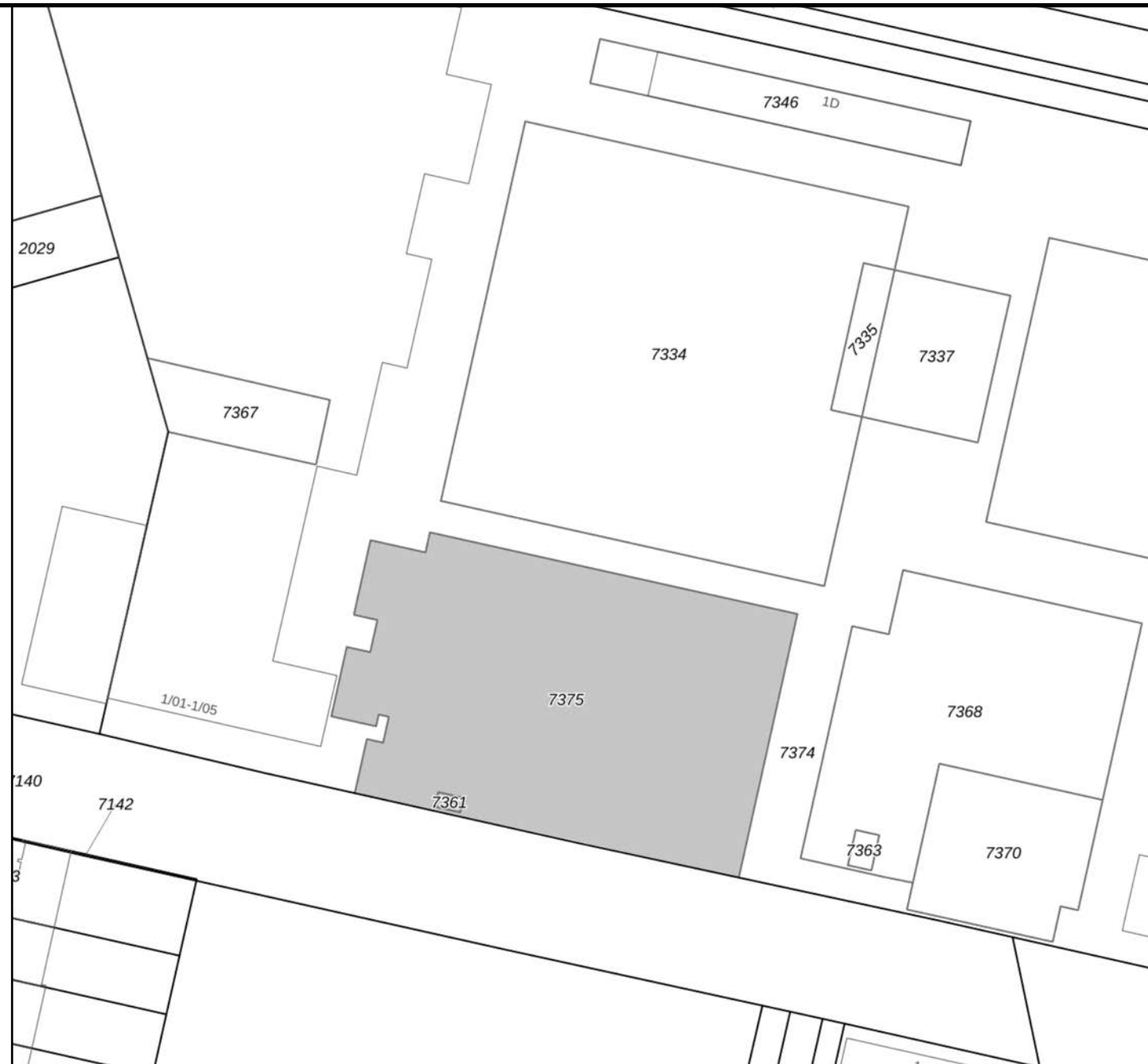
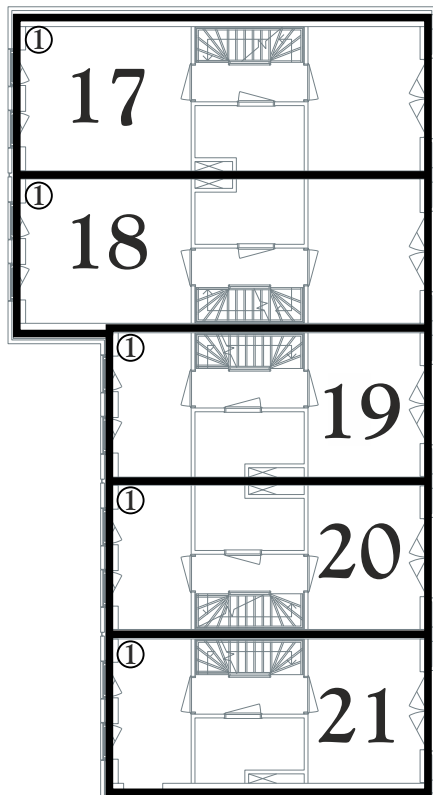
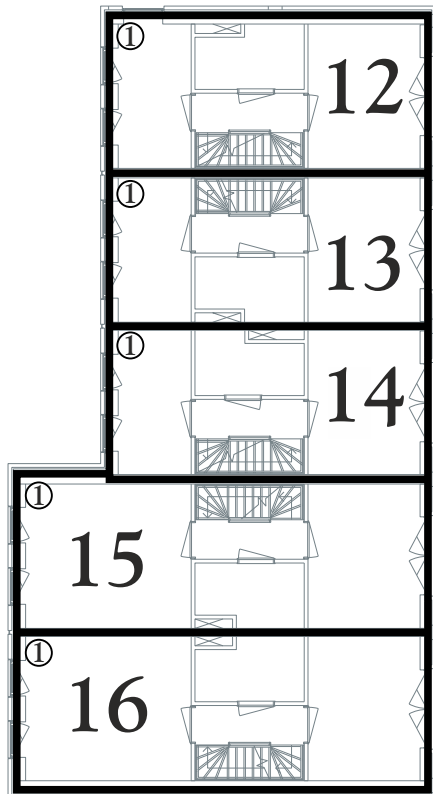




— Begrenzing van de onderscheidene gedeelten van het gebouw en de grond, die bestemd zijn als afzonderlijk geheel te worden gebruikt en waarvan het uitsluitend gebruik in een appartementsrecht zijn begrepen

— Digitale kadastrale perceelgrens

①②③ Ondergesplitst appartementsrechtindex



Gemeente Stratum  
Sectie E  
Nummer 7361 en 7375  
Schaal 1 : 1000

(Percelen hebben ten tijde van waarmerking voorlopige kadastrale grenzen)




# Eindhoven - De Caai - Toren 2

## Ondersplitsing A3

Deze tekening behoort bij de aanvraag tot handhaving van het complexnummer bij de voorgenomen  
ondersplitsing in 85 appartementsrechten (A87 t/m A171) van het appartementsrecht kadastraal  
bekend in de gemeente Stratum sectie E nummer ..... A3

Eindhoven,  
De Notaris

Depotnummer:		Complexnummer:		Vastgesteld d.d.:	
Opdrachtgever:		BPD Ontwikkeling BV Regio Zuid Kronehoefstraat 72 5622 AC Eindhoven		Werknummer: 2023-005 Getekend, januari 2023 Versie: 01 november 2023	
 <b>Geerts teken- en adviesburo</b> Stratumsedijk 22H 5611 ND Eindhoven tel: 040 205 18 34  mail: <a href="mailto:Geerts@teken-adviesburo.nl">Geerts@teken-adviesburo.nl</a> web: <a href="http://Geerts-teken-adviesburo.nl">Geerts-teken-adviesburo.nl</a>		Blad 4 van 9 bladen Schaal 1 : 200 Formaat A2		Aan deze tekening kunnen géén betrouwbare maten worden ontleend.	



Legenda

Begrenzing van de onderscheidene gedeelten van het gebouw en de grond, die bestemd zijn als afzonderlijk geheel te worden gebruikt en waarvan het uitsluitend gebruik in een appartementsrecht zijn begrepen

Plattegrond en indeling van het gebouw en de grond, zoals bekend ten tijde van waarmerking

Digitale kadastrale perceelgrens

1234

Appartementsrechtindex

①②③

Ondergesplitst appartementsrechtindex

derde verdieping

Kadastrale Situatie

Gemeente

Stratum

Sectie

E

Nummer

7361 en 7375

Schaal

1 : 1000

(Percelen hebben ten tijde van waarmerking voorlopige kadastrale grenzen)

SPLITSINGSTEKENING

Eindhoven - De Caai - Toren 2

Ondersplitsing A3

Deze tekening behoort bij de aanvraag tot handhaving van het complexnummer bij de voorgenomen ondersplitsing in 85 appartementsrechten (A87 t/m A171) van het appartementsrecht kadastraal bekend in de gemeente Stratum sectie E nummer ..... A3

Eindhoven,  
De Notaris

Depotnummer:	Complexnummer:	Vastgesteld d.d.:
Opdrachtgever:	BPD Ontwikkeling BV Regio Zuid Kronehoefstraat 72 5622 AC Eindhoven	Werknummer: 2023-005 Getekend, januari 2023
 <div><div>Geerts teken- en adviesburo</div><div>Stratumsedijk 22H 5611 ND Eindhoven tel: 040 205 18 34</div><div>mail: Geerts@teken-adviesburo.nl web: Geerts - teken-adviesburo.nl</div></div>	Versie: 01 november 2023	
	Blad 5 van 9 bladen	
	Schaal 1 : 200	
	Formaat A2	
	Aan deze tekening kunnen géén betrouwbare maten worden ontleend.	



Legenda

Begrenzing van de onderscheidene gedeelten van het gebouw en de grond, die bestemd zijn als afzonderlijk geheel te worden gebruikt en waarvan het uitsluitend gebruik in een appartementsrecht zijn begrepen

Plattegrond en indeling van het gebouw en de grond, zoals bekend ten tijde van waarmerking

Digitale kadastrale perceelgrens

1234

Appartementsrechtindex

①②③

Ondergesplitst appartementsrechtindex

*vierde verdieping*

Kadastrale Situatie

Gemeente

Stratum

Sectie

E

Nummer

7361 en 7375

Schaal

1 : 1000

(Percelen hebben ten tijde van waarmerking voorlopige kadastrale grenzen)

SPLITSINGSTEKENING

Eindhoven - De Caai - Toren 2

Ondersplitsing A3

Deze tekening behoort bij de aanvraag tot handhaving van het complexnummer bij de voorgenomen ondersplitsing in 85 appartementsrechten (A87 t/m A171) van het appartementsrecht kadastraal bekend in de gemeente Stratum sectie E nummer ..... A3

Eindhoven,  
De Notaris

Depotnummer:	Complexnummer:	Vastgesteld d.d.:
Opdrachtgever:	BPD Ontwikkeling BV Regio Zuid Kronehoefstraat 72 5622 AC Eindhoven	Werknummer: 2023-005 Getekend, januari 2023 Versie: 01 november 2023
<div><div></div><div><div>Geerts</div><div>teken- en adviesburo</div></div></div> <div><div>Geerts teken- en adviesburo</div><div>Stratumsedijk 22H 5611 ND Eindhoven tel: 040 205 18 34</div><div>mail: Geerts@teken-adviesburo.nl web: Geerts - teken-adviesburo.nl</div></div>	Blad 6 van 9 bladen Schaal 1 : 200 Formaat A2	
	Aan deze tekening kunnen géén betrouwbare maten worden ontleend.	



Legenda

Begrenzing van de onderscheidene gedeelten van het gebouw en de grond, die bestemd zijn als afzonderlijk geheel te worden gebruikt en waarvan het uitsluitend gebruik in een appartementsrecht zijn begrepen

Plattegrond en indeling van het gebouw en de grond, zoals bekend ten tijde van waarmede

Digitale kadastrale perceelgrens

1234

Appartementsrechtindex

①②③

Ondergesplitst appartementsrechtindex

zevende verdieping

vijfde verdieping

zesde verdieping

Kadastrale Situatie

Gemeente

Stratum

Sectie

E

Nummer

7361 en 7375

Schaal

1 : 1000

(Percelen hebben ten tijde van waarmede voorlopige kadastrale grenzen)

SPLITSINGSTEKENING

Eindhoven - De Caai - Toren 2

Ondersplitsing A3

Deze tekening behoort bij de aanvraag tot handhaving van het complexnummer bij de voorgenomen ondersplitsing in 85 appartementsrechten (A87 t/m A171) van het appartementsrecht kadastraal bekend in de gemeente Stratum sectie E nummer ..... A3

Eindhoven,  
De Notaris

Depotnummer:	Complexnummer:	Vastgesteld d.d.:
Opdrachtgever:	BPD Ontwikkeling BV Regio Zuid Kronehoefstraat 72 5622 AC Eindhoven	Werknummer: 2023-005 Getekend, januari 2023 Versie: 01 november 2023
 <div>Geerts teken- en adviesburo Stratumsedijk 22H 5611 ND Eindhoven tel: 040 205 18 34 mail: Geerts@teken-adviesburo.nl web: Geerts - teken-adviesburo.nl</div>	Blad 7 van 9 bladen Schaal 1 : 200 Formaat A2	
	Aan deze tekening kunnen géén betrouwbare maten worden ontleend.	



Legenda

Begrenzing van de onderscheidene gedeelten van het gebouw en de grond, die bestemd zijn als afzonderlijk geheel te worden gebruikt en waarvan het uitsluitend gebruik in een appartementsrecht zijn begrepen

Plattegrond en indeling van het gebouw en de grond, zoals bekend ten tijde van waarmerking

Digitale kadastrale perceelgrens

1234

Appartementsrechtindex

①②③

Ondergesplitst appartementsrechtindex

tiende verdieping

achtste verdieping

negende verdieping

Kadastrale Situatie

Gemeente

Stratum

Sectie

E

Nummer

7361 en 7375

Schaal

1 : 1000

(Percelen hebben ten tijde van waarmerking voorlopige kadastrale grenzen)


SPLITSINGSTEKENING

Eindhoven - De Caai - Toren 2

Ondersplitsing A3

Deze tekening behoort bij de aanvraag tot handhaving van het complexnummer bij de voorgenomen ondersplitsing in 85 appartementsrechten (A87 t/m A171) van het appartementsrecht kadastraal bekend in de gemeente Stratum sectie E nummer ..... A3

Eindhoven,  
De Notaris

Depotnummer:	Complexnummer:	Vastgesteld d.d.:
Opdrachtgever:	BPD Ontwikkeling BV Regio Zuid Kronehoefstraat 72 5622 AC Eindhoven	Werknummer: 2023-005 Getekend, januari 2023 Versie: 01 november 2023
 <div>Geerts teken- en adviesburo Stratumsedijk 22H 5611 ND Eindhoven tel: 040 205 18 34 mail: Geerts@teken-adviesburo.nl web: Geerts - teken-adviesburo.nl</div>	Blad 8 van 9 bladen Schaal 1 : 200 Formaat A2	
	Aan deze tekening kunnen géén betrouwbare maten worden ontleend.	





Gemeente	Stratum
Sectie	E
Nummer	7361 en 7375
Schaal	1 : 1000

(Percelen hebben ten tijde van waarmerking voorlopige kadastrale grenzen)



## SPLITSINGSTEKENING

## Eindhoven - De Caai - Toren 2

## Ondersplitsing A3

Deze tekening behoort bij de aanvraag tot handhaving van het complexnummer bij de voorgenomen  
ondersplitsing in 85 appartementsrechten (A87 t/m A171) van het appartementsrecht kadastraal  
bekend in de gemeente Stratum sectie E nummer .....A3

Eindhoven,  
De Notaris

<b>Depotnummer:</b>		<b>Complexnummer:</b>		<b>Vastgesteld d.d.:</b>	
<b>Opdrachtgever:</b>		<b>BPD Ontwikkeling BV Regio Zuid</b> Kronehoefstraat 72 5622 AC Eindhoven		Werknummer: 2023-005	
				Getekend, januari 2023	
				Versie: 01 november 2023	
 <b>Geerts</b> teken- en adviesburo		<b>Geerts teken- en adviesburo</b> Stratumsewijk 22H 5611 ND Eindhoven tel: 040 205 18 34 mail: <a href="mailto:Geerts@teken-adviesburo.nl">Geerts@teken-adviesburo.nl</a> web: <a href="http://Geerts-teken-adviesburo.nl">Geerts - teken-adviesburo.nl</a>		Blad 9 van 9 bladen	
				Schaal 1 : 200	
				Formaat A2	
Aan deze tekening kunnen géén betrouwbare maten worden ontleend.					