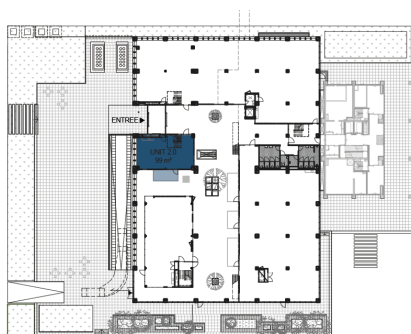
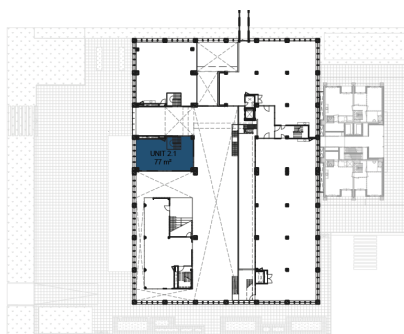


Deze unit is gelegen aan de westzijde van de melkfabriek, direct bij binnenkomst aan de rechterzijde, gedeeltelijk op de begane grond en gedeeltelijk op de eerste verdieping. De unit biedt een schitterend uitzicht op de centrale hal van de melkfabriek. Het pand is dusdanig gerenoveerd dat naast de sfeer van toen het comfort van nu wordt ervaren. De unit wordt casco-plus opgeleverd en dient nog te worden voorzien van een afbouwpakket. De grote indelingsvrijheid zorgt ervoor dat de unit volledig naar wens kan worden aangepast en ingericht.

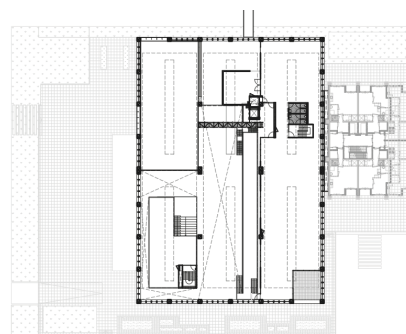
PLATTEGROND



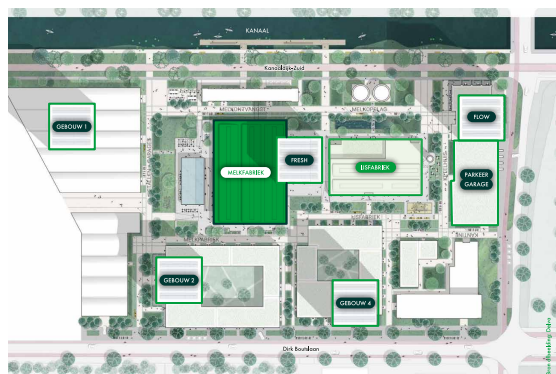
BEGANE GROND



1^e VERDIEPING



2^e VERDIEPING



Totaal 176 m²

Contact

- 06-53 39 7062
- boudie@gevavastgoed.nl