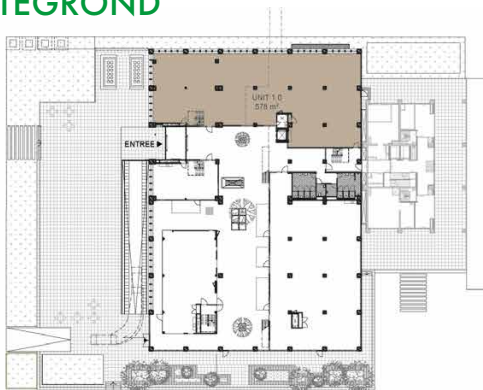


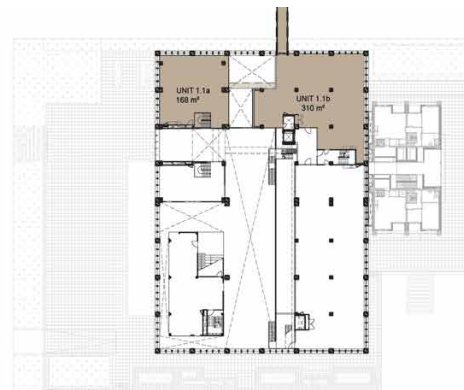


Deze unit is gelegen aan de noordzijde van de melkfabriek, direct bij binnenkomst aan de linkerkant, gedeeltelijk op de begane grond en gedeeltelijk op de eerste verdieping. De unit biedt schitterend uitzicht op de centrale hal van de melkfabriek met maximaal behoud van de historische karakteristieke uitstraling. Het pand is dusdanig gerenoveerd dat naast de sfeer van toen het comfort van nu wordt ervaren. De unit wordt casco-plus opgeleverd en dient nog te worden voorzien van een afbouwpakket. De grote indelingsvrijheid zorgt ervoor dat de unit volledig naar wens kan worden aangepast aan en ingericht.

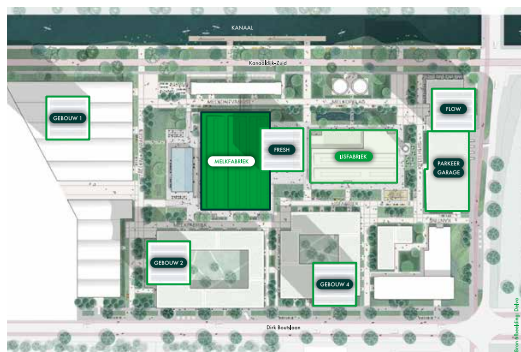
## PLATTEGROND



BEGANE GROND



1<sup>e</sup> VERDIEPING



Totaal 1.056 m<sup>2</sup>

### Contact

- 06-53 39 7062
- [boudie@gevavastgoed.nl](mailto:boudie@gevavastgoed.nl)